

(Kultūros paveldo objekto būklės patikrinimo akto forma)

Vilniaus senamiesčio atnaujinimo agentūra

(dokumento sudarytojo pavadinimas)

KULTŪROS PAVELDO OBJEKTO BŪKLĖS PATIKRINIMO AKTAS

2015 – 04 Nr. \_\_\_\_\_

(data)

Vilnius

(užpildymo vieta)

I. BENDRIEJI KULTŪROS PAVELDO OBJEKTO DUOMENYS

1. Pavadinimas Igno Parčevskio namas
2. Kultūros vertybių registro unikalus kodas 1088
3. Adresas Žygimantų g. 9
4. Valdytojas \_\_\_\_\_  
(vardas, pavardė, gyv. vieta, tel. numeris/juridinio asmens pavadinimas, teisinė forma, buveinė, kodas, tel. numeris)
5. Paskelbtas ar nepaskelbtas saugomu kultūros paveldo objektu valstybės saugomas
6. Ankstesnio būklės patikrinimo data ir akto numeris \_\_\_\_\_

II. KULTŪROS PAVELDO OBJEKTO BŪKLĖS DUOMENYS

7. Kultūros paveldo objekto vertingosios savybės ir kiekvienos iš jų būklės apibūdinimas:

**tūris** – *kompaktinis, T raidės formos plano su kvadratinio plano šviesos šuliniu centre ir įvažiavimu į kiemą R; susideda iš: 3 a. su atikiniu 4 aukštu Š pusėje, pastoge ir rūsio pagrindinio korpuso bei 3 a. su pastoge ir pusrūsio P rizalito; stogo forma – dvišlaitė, rizalito trišlaitė, sudaryta iš dviejų skirtingo nuolydžio tarpšnių; dangos medžiaga ar jos tipas – skardos lakštų dangos tipas (būklė patenkinama); kiti stogo elementai – 7 mediniai tūriniai stoglangiai su dvišlaičiais stogeliais (būklė patenkinama); Š fasado tariamuosius rizalitus vainikuojantys cinko skardos ir jo lydinio 7 akroterijai (būklė patenkinama); plytų mūro dūmtraukiai (būklė patenkinama);*

**išplanavimas** - *kapitalinių sienų tinklas; sienų angos – Š fasado įvažiavimo į kiemą, tariamųjų šoninių rizalitų atikinio aukšto langų ir centrinės laiptinės lango arkinės angos (būklė gera); durų į rūsį tarpuvartėje, rūsio vidaus durų ir centrinės laiptinės 2 langų angos su segmentinėmis sraamomis (būklė gera); Š fasado centrinio tariamojo rizalito parapeto apskrita anga (būklė gera); kitų langų ir durų stačiakampės angos (I a. patalpos Nr. 2-3 durų anga panaikinta; būklė gera); nišos - Š fasado šoninių tariamųjų rizalitų II-IV a. lodžijos arkinės nišos (būklė gera); tarpuvartės sienos apskrita niša (būklė patenkinama); P fasado I a. sienos arkinė niša (būklė patenkinama); tarpuvartės, I a. vestibulio, II a. patalpų Nr. 3-1, 3-28 sienų stačiakampės nišos (rūsio nišos netyrinėtos; būklė gera);*

**fasadų architektūrinis sprendimas** - *Š fasado, tarpuvartės architektūrinio sprendimo visuma (būklė gera); fasadų architektūros tūrinės detalės - Š fasado centrinis ir 2 šoniniai tariamieji rizalitai (būklė patenkinama); Š fasado II a. 3 stačiakampiai gelžbetoniniai balkonai, paremti konsolėmis, aptverti metalinėmis ornamentuotomis tvorelėmis su vazomis kampuose (būklė patenkinama); Š fasado III a. 3 laužyto kontūro gelžbetoniniai balkonai, paremti cinko skardos ir jo lydinio akanto lapais dekoruota konsolė, aptverti metalinėmis ornamentuotomis tvorelėmis (būklė patenkinama); fasadų apdaila ir puošyba – P fasado ir P fasado rizalito tarpaukštiniai ir pastogės plytų mūro tinkuoti profiliuoti karnizai (būklė patenkinama); P fasado I-III a. ir P fasado rizalito II- III a. plytų mūro tinkuotos palangių traukos (būklė patenkinama);*

**konstrukcijos** - *pamatas su plytų mūro cokoliu (pamatas netyrinėtas; cokolio būklė patenkinama); plytų mūro tinkuotos kapitalinės sienos – (būklė patenkinama); medinės tinkuotos pertvarinės sienos (sovietmečių įrengta naujų pertvarinių sienų; būklė patenkinama); plytų mūro cilindrinės rūsio perdangos (būklė patenkinama); plytų mūro skliautukų tarp metalinių sijų, vad. Akermano, perdanga pusrūsio patalpoje Nr. 1-20 (būklė patenkinama); medinės sijinės tarpaukštinės perdangos (būklė patenkinama); medinė gegninė stogo konstrukcija (netyrinėta; būklė patenkinama); funkcinė įranga - centrinės laiptinės teraciniai laiptai su metalinių lietu baliustrų turėklais ir mediniais profiliuotais porankiais (būklė patenkinama); rizalito laiptinės betoniniai laiptai su metalinių stulpelių turėklais ir mediniais profiliuotais porankiais (būklė patenkinama); inžinerinė įranga - I a. patalpų Nr. 2-14, 15 krosnis su reljefiniais, ornamentiniais karnizais ir skydais (Krosnys (5); DV290; Uk 8288) (H-363 cm, 30x130 cm; tyrimai daryti ir restauracija vykdyta 1984-1988 m.; būklė gera); II a. patalpos Nr. 3-2, 3 dvi glazūruoti koklių krosnys su kartušais (Krosnys (5); DV290; Uk 8288) (H-363 cm, 56x118 cm; restauruota 1984-1988 m.; būklė gera); II a. patalpos Nr. 3-2, 3 glazūruoti koklių židiny su skulptūriniu, reljefiniu dekoru ir kartušu (Krosnys (5); DV290; Uk 8288) (H-350 cm, 63x133 cm; restauruota 1984-*

1988 m.; būklė gera); II a. patalpos Nr. 3-28 apvali glazūruoti koklių krosnis su karnizu (Krosnys (5); DV290; Uk 8288) (H-353 cm; restauruota 1984-1988 m.; būklė gera); II-III a. patalpų Nr. 3-1, 22, 24, 3-23, 25, 26, 27, 29, 4-25, 26, 4-22, 27, 28 keturios krosnys su reljefiniais, ornamentiniais karnizais ir skydais (tyrimai atlikti, krosnių fasadai patalpose Nr. 4-22, 27, 4-25, 26 restauruoti 1984-1988 m.; krosnių fasadų būklė patalpose Nr. 4-22, 27, 4-25, 26 - gera, likusiose patalpose - patenkinama); I-IV a. patalpų Nr. 2-5, 2-16, 3-8, 5-1, 10, 5-4, 8 septynios krosnys su reljefiniais, ornamentiniais karnizais (tyrimai daryti ir restauracija vykdyta 1984-1988 m., išskyrus patalpos Nr. 3-8 krosnį; būklė gera); I, III, IV a. patalpų Nr. 2-9, 4-17, 19, 5-5, 6, 5-11, 12 keturios krosnys (būklė gera); stalių ir kiti gaminiai - langų medinės konstrukcijos, jų skaidymas, metaliniai apkaustai (dalis medinių langų pakeisti į plastikinius; būklė patenkinama); dvi medinės, dvivėrės, drožinės, įsprūdinės, stiklintos su viršlangiais ir mediniais glifų paneliais centrinio įėjimo durys (rankenos pagamintos 1985-88 m.; būklė gera); medinės įsprūdinės, dvivėrės ir vienvėrės su viršlangiais ir be jų, su drožinėtais elementais ir be jų, su polichromine puošyba ir be jos vidaus durys, mediniai profiliuoti durų apvadai (durų polichromija buvo derinta prie patalpų sienų ir lubų polichromijos, dalis durų uždažyta, polichromija netyrinėta; būklė patenkinama); medinės, dvivėrės, įsprūdinės, stiklintos su viršlangiais balkonų durys (būklė patenkinama); medinės profiliuotos grindjuostės, jų tipas (dalis grindjuosčių pakeista; būklė patenkinama); lieto ir kalto metalo ornamentuoti įvažiavimo į kiemą vartai su iškalta data „1895“ Š fasade (būklė patenkinama); metalinės ornamentuotos Š fasado centrinių durų langelių grotos (būklė patenkinama);

patalpų architektūrinės detalės – II a. patalpos Nr. 3-2, 3 dvi reljefiniu augaliniu ornamentu dekoruotos kolonos ir du piliastrai – (būklė patenkinama); apšvietimo įranga – du metaliniai žibintai su laikikliais prie centrinių durų Š fasade (būklė patenkinama); lubų, sienų apdaila – I a. vestibulio sienų, karnizų ir lubų reljefinis, polichrominis dekoras, rozetė, du reljefiniai polichrominiai durų supraportai (būklė gera); I-III a. patalpų Nr. 2-3, 2-7, 2-14, 3-1, 3-4, 4-1, 2, 3, 4, 4-5, 4-25, 4-26 karnizų ir lubų reljefinis, polichrominis dekoras, auksavimas, rozetės (tyrimai daryti ir restauracija vykdyta 1984-1988 m.; būklė gera); I, III a. patalpų Nr. 2-5, 2-12, 2-13, 2-15, 2-16, 2-19, 4-22, 27 karnizų ir lubų reljefinis, polichrominis dekoras, rozetės (tyrimai daryti ir restauracija vykdyta 1984-1988 m.; būklė gera); I-III a. patalpų Nr. 2-1, 2-2, 3-19, 3-22, 3-24, 3-23, 25, 26, 3-27, 29, 3-28, 4-28 reljefiniai karnizai ir rozetės (tyrimai daryti 1984-1988 m., nerestauruota; būklė bloga); II-IV a. patalpų Nr. 3-8, 4-11, 4-19, 5-5, 5-8, 5-9, 5-10, 5-11, 5-12 karnizai bei rozetės (būklė patenkinama); II a. patalpos Nr. 3-2, 3 plafonų reljefinis dekoras ir auksavimas, rozetės, trys reljefiniai auksuoti durų supraportai (tyrimai daryti ir restauracija vykdyta 1984-1988 m.; būklė gera); II a. patalpos Nr. 3-6, 5 lipdytinių kesoninių lubų ir karnizo polichrominis dekoras (tyrimai daryti ir restauracija vykdyta 1984-1988 m.; būklė gera); centrinės laiptinės IV a. karnizų ir lubų reljefinis, polichrominis dekoras (būklė gera); grindų dangos medžiaga, jos tipas - medinis ornamentuotas parketas I-IV a. patalpose Nr. 2-4, 2-7, 2-13, 2-14, 3-24, 3-23, 25, 26, 3-27, 29, 4-1, 2, 3, 4, 4-5, 4-22, 4-25, 4-26, 4-27, 4-28, 5-10 (kitose patalpose sovietmečiu suklotas medinis parketas eglute arba grindys užklotos linoleumu, laminatu, netyrinėtos; būklė patenkinama); medinis ornamentuotas su intarsijomis parketas II a. patalpose Nr. 3-1, 3-2, 3 (būklė gera); spalvotų ornamentuotų metlacho plytelių grindų danga I a. vestibulyje ir centrinės laiptinės aikštelėse (būklė patenkinama);

interjeras – II a. patalpos Nr. 3-2, 3 interjero visumos sprendinys;

žemės ir jos paviršiaus elementai – kultūrinis sluoksnis (Vilniaus senjojo miesto vieta su priemiesčiais 25504, A1610K);

Artimiausios supančios aplinkos kultūrinio kraštovaizdžio autentiškumas – Vilniaus senamiesčio teritorija 16073, UIP;

**8. Kultūros paveldo objekto būklės apibūdinimas** Pastatas yra keturių aukštų su cokoliniu aukštu(F01-02). Fasadas gausiai puoštas architektūrinėmis detalėmis. Fasade pakeisti tik devyni langai(F05), kiti langai nekeisti, netvarkyti(F03-04). Fasado centre yra senos medinės įėjimo į pastatą durys(F06). Fasade esantys balkonai daugelyje vietų aptrupėję(F07-09). Pastato karnizų aptrupėjęs tinkas(F11-12). Kairėje pusėje esantys įvažiavimo į kiemą vartai su kaltinėmis varčiomis(F14-15). Pravažiavimo perdanga – cilindrinis skliautas(F16), danga – betonas (ištrupėjęs F17). Kiemo fasadai be puošybos elementu, tinkuoti(F18-19). Kiemo fasado daugelis vietų yra paveikti drėgmės(F20-21). Cokolis paveiktas drėgmės, ties pravažiuoimu aptrupėjęs tinkas(F22-23).

PRIDEDAMA:

9. Fotofiksacija \_\_\_\_\_ 2015 m. \_\_\_\_\_ 23 nuotraukos

10. Kiti dokumentai \_\_\_\_\_ lapai.

11. Kultūros paveldo objekto būklės patikrinimo data \_\_\_\_\_ 2015-04  
(metai, mėnuo, diena)

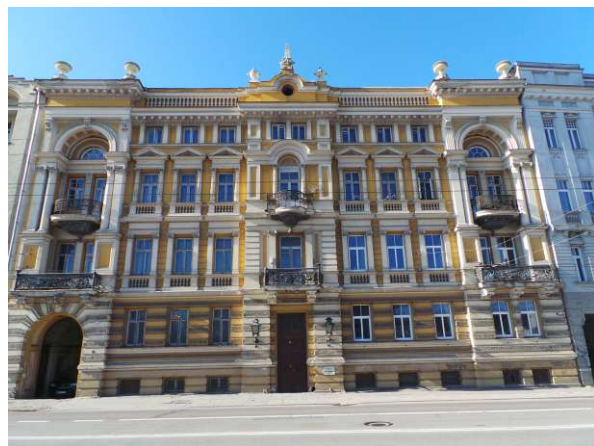
Vyr. inž. \_\_\_\_\_  
(aktą įforminusio asmens pareigų pavadinimas)

\_\_\_\_\_ (parašas)

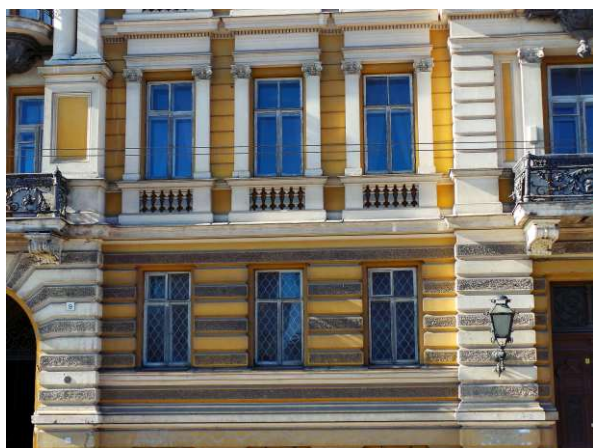
Kęstutis Masaitis  
(vardas ir pavardė)



F1



F2



F3



F4



F5



F6

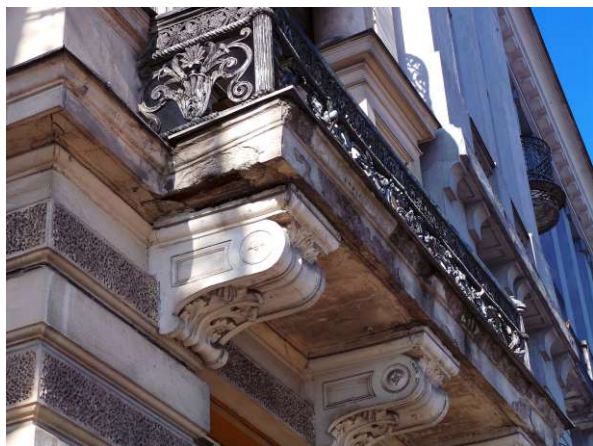


F7

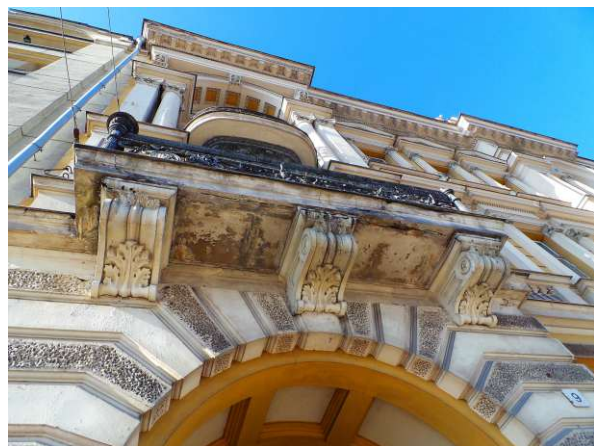


F8

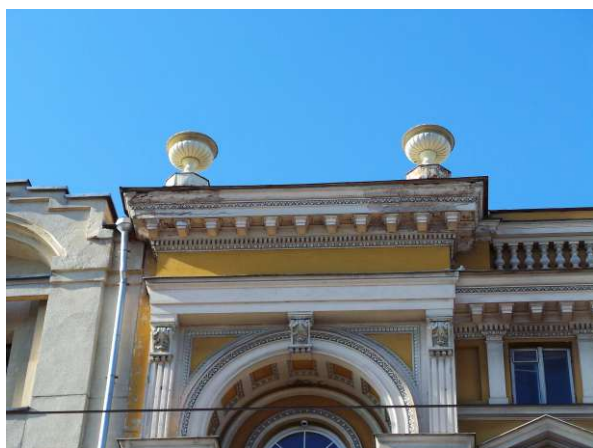




F9



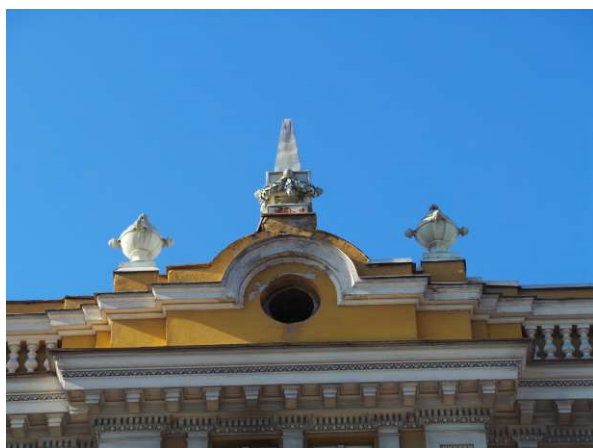
F10



F11



F12



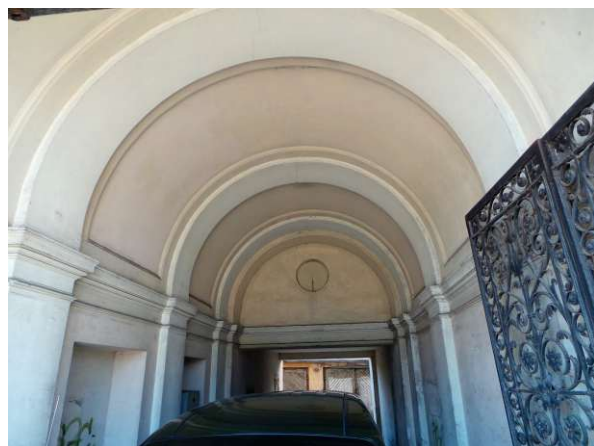
F13



F14



F15



F16





F17



F18



F19



F20



F21



F22



F23

F24