

(Kultūros paveldo objekto būklės patikrinimo akto forma)

Vilniaus senamiesčio atnaujinimo agentūra

(dokumento sudarytojo pavadinimas)

**KULTŪROS PAVELDO OBJEKTO BŪKLĖS PATIKRINIMO AKTAS**

2015 – 04 Nr. \_\_\_\_\_

(data)

Vilnius

(užpildymo vieta)

**I. BENDRIEJI KULTŪROS PAVELDO OBJEKTO DUOMENYS**

1. Pavadinimas Geležinkelio valdybos pastatų komplekso pastatas
2. Kultūros vertybių registro unikalus kodas 28010
3. Adresas Mindaugo g. 12
4. Valdytojas \_\_\_\_\_  
(vardas, pavardė, gyv. vieta, tel. numeris/juridinio asmens pavadinimas, teisinė forma, buveinė, kodas, tel. numeris)
5. Paskelbtas ar nepaskelbtas saugomu kultūros paveldo objektu valstybės saugomas
6. Ankstesnio būklės patikrinimo data ir akto numeris \_\_\_\_\_

**II. KULTŪROS PAVELDO OBJEKTO BŪKLĖS DUOMENYS**

**7. Kultūros paveldo objekto vertingosios savybės ir kiekvienos iš jų būklės apibūdinimas:**

tūris – atviras, netaisyklingos L raidės formos, susidedantis iš ŠR ir P dalių, ŠR dalies R sparnas 3 a., V sparnas 2 a. su III a. imituojančia ŠR siena, P dalis 2 a.; ŠR dalies centre – rizalitas su arka (ŠR dalies PV fasade pristatytas medinis 2 a. priestatas; būklė gera); stogo forma – vienišlaitė; kiti stogo elementai – tinkuoto plytų mūro dūmtraukiai (būklė gera);

išplanavimas – kapitalinių sienų tinklas (būklė gera); sienų angos – ŠR pastato dalies PV fasado ir P pastato dalies ŠV fasado stačiakampės langų angos (durų ir laiptinės angų autentiškumui nustatyti reikalingi papildomi duomenys; būklė gera); ŠR pastato dalies arkinė vartų anga per 2 a. (būklė gera);

fasadų architektūrinis sprendimas – ŠR fasado architektūrinio sprendimo visuma (išskyrus Š pusės I a. angas ir R pusės durų angą; būklė gera); fasadų architektūros tūrinės detalės – ŠR pastato dalies ŠR fasado rizalitas dekoruotas keturiomis korintinėmis kolonomis, stačiakampių atiku ir tinko puošyba (būklė gera); ŠR pastato dalies PV fasado rizalitas (būklė gera); ŠR pastato dalies ŠR fasado parapetas (būklė gera); ŠR pastato dalies tinkuoto plytų mūro ir metalo vartų tipas (2003 m. vartų varčios pagamintos pagal autentišką pavyzdį; būklė gera); fasadų apdaila ir puošyba – ŠR pastato dalies PV fasado ir P dalies ŠV fasado profiliuotas plytų mūro karnizas (būklė gera); ŠR pastato dalies PV fasado bei tarpuvartės ir P dalies ŠV fasado profiliuota plytų mūro tarpaukštinė trauka (būklė gera); tinko tipas (būklė gera);

konstrukcijos – pamatas su tinkuotu plytų mūro cokoliu (pamatas netyrinėtas, cokolio būklė gera); plytų mūro sienos (būklė gera); rūšio patalpų plytų mūro ant metalinių sijų skliautai vad. akermano (būklė gera); funkcinė įranga – ŠR pastato dalies vidaus gelžbetoninės konstrukcijos laiptai su metaliniais turėklais ir mediniais porankiais (būklė gera);

vidaus dekoras – laiptinės karnizas su lipdytiniu dekoru (būklė gera); grindų, laiptų pakopų danga ar dangos medžiaga – laiptinės laiptų teraco antpakopiai ir laiptinės aikštelės (būklė gera);

**8. Kultūros paveldo objekto būklės apibūdinimas** Pastatas yra dviejų aukštų, sutvarkytas(F01-08). Gatvės fasade, cokoliniame aukšte yra komercinės paskirties patalpos. Gatvės fasade nekeisti tik ŠR dalyje antrame aukšte esantys langai(F03). Arkoje (F09-10) yra metalinės varčios(F11). Pro arką yra praėjimas į kiemą, grįstas granito plokštėmis(F12).

**PRIDEDAMA:**

9. Fotofiksacija 2015 m. 12 nuotraukų

10. Kiti dokumentai \_\_\_\_\_ lapai.

11. Kultūros paveldo objekto būklės patikrinimo data 2015-04

(metai, mėnuo, diena)

Vyr. inž.

(aktą įforminusio asmens pareigų pavadinimas)

(parašas)

Kęstutis Masaitis

(vardas ir pavardė)



F1



F2



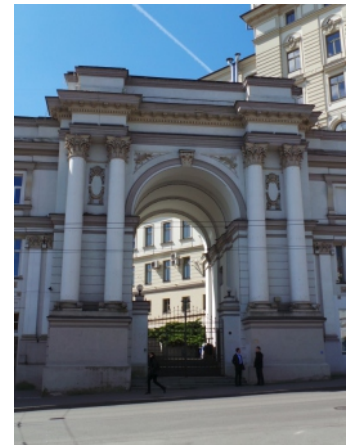
F3



F4



F5



F6



F7



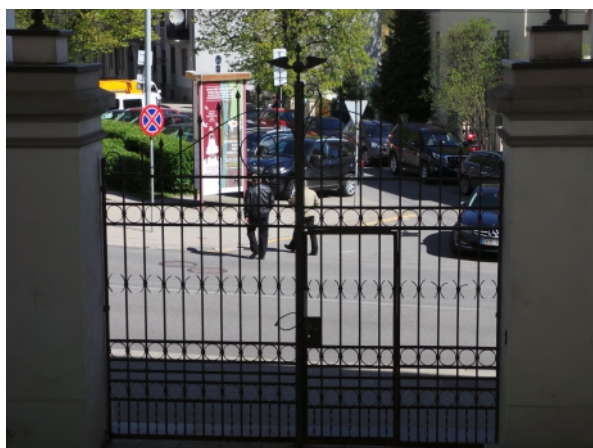
F8



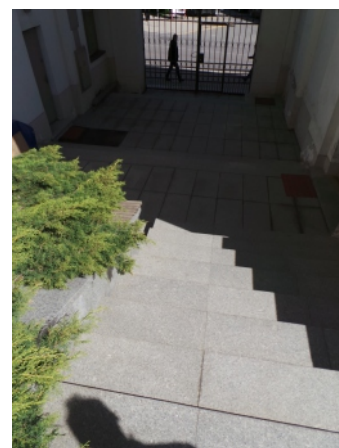
F9



F10



F11



F12

F13

F14

F15

F16