

(Kultūros paveldo objekto būklės patikrinimo akto forma)

Vilniaus senamiesčio atnaujinimo agentūra

(dokumento sudarytojo pavadinimas)

**KULTŪROS PAVELDO OBJEKTO BŪKLĖS PATIKRINIMO AKTAS**

2015 – 07 Nr. \_\_\_\_\_

(data)

Vilnius

(užpildymo vieta)

**I. BENDRIEJI KULTŪROS PAVELDO OBJEKTO DUOMENYS**

1. Pavadinimas Rūmai, vad. Honesty
2. Kultūros vertybių registro unikalus kodas 1111
3. Adresas Užupio g. 7
4. Valdytojas \_\_\_\_\_  
(vardas, pavardė, gyv. vieta, tel. numeris/juridinio asmens pavadinimas, teisinė forma, buveinė, kodas, tel. numeris)
5. Paskelbtas ar nepaskelbtas saugomu kultūros paveldo objektu valstybės saugomas
6. Ankstesnio būklės patikrinimo data ir akto numeris \_\_\_\_\_

**II. KULTŪROS PAVELDO OBJEKTO BŪKLĖS DUOMENYS**

**7. Kultūros paveldo objekto vertingosios savybės ir kiekvienos iš jų būklės apibūdinimas:**

tūrinė erdvinė kompozicija – pusiau atviras, sudarytas iš netaisyklingo stačiakampio plano 2 a. Š, R ir V korpusų; V ir Š korpusai su cokoliniu aukštu; po Š korpusu yra rūsys (1951-1952 m. kapitalinio remonto metu ŠR pastato dalyje įrengta mansarda; prie Š korpuso PR fasado, R korpuso PR fasado ir V korpuso PV fasado pristatyti priestatai); stogo forma – dvišlaitė, R ir V korpusų – trišlaitė (būklė gera); stogo dangos medžiaga ar jos tipas – molio čerpių dangos tipas (būklė gera); kiti stogo elementai – plytų mūro dūmtraukiai (Š ir V korpusuose įrengti tūriniai, Š ir R – plokštuminiai stoglangiai; būklė gera);

išplanavimas – kapitalinių sienų tinklas (1952 m. kapitalinio remonto metu vidaus išplanavimas iš dalies pakeistas.); sienų angos – Š korpuso PR fasado, V korpuso PV, PR fasadų ir R korpuso PV fasado stačiakampės langų ir durų angos (Š korpuso ŠV fasado cokolinio aukšto, PR fasado rūsio ir I a., R korpuso ŠR, PV fasadų rūsio ir I a., V korpuso ŠR, PR, PV fasadų rūsio, cokolinio a. ir I a. kai kurios angos pakeistos; būklė gera); Š korpuso PR fasado įvažiavimo anga su pusapskrite sąrama (būklė gera); V korpuso ŠR fasado durų anga su pusapskrite sąrama (būklė gera); Š korpuso PR fasado rūsio durų anga su pleištinė sąrama (būklė patenkinama); Š korpuso V laiptinės vidaus lango anga su pusapskrite sąrama (būklė gera);

fasadų architektūrinis sprendimas – Š korpuso ŠV fasado, V korpuso PV fasado ir R korpuso ŠR fasado architektūrinio sprendimo visuma (išskyrus pakeistas rūsio, cokolinio ir I a. langų bei durų angas, V korpuso PV fasado priestatą bei tūrinius stoglangius); fasadų architektūros tūrinės detalės – ŠV fasado plokštuminis portikas, kurį sudaro keturiais toscaninio orderio piliastrais paremtas trikampis frontonas (būklė gera); pastato Š kampo balkonai su metaliniais turėklais ir pasparomis (būklė gera); Š korpuso PR fasado plytų mūro laiptai su balkoną laikiniais dviem plytų mūro stulpais (Š korpuso PR fasado V pusėje pristatyti betono laiptai; būklė gera); Š korpuso PR fasado plytų mūro rūsio prieangio su dvišlaičiu stogeliu tipas (būklė bloga); fasadų apdaila ir puošyba – profiliuotas plytų mūro karnizas (būklė gera); Š korpuso PR fasado, R korpuso PV fasado ir V korpuso ŠR fasado II a. tinkuoto plytų mūro polanginė juosta (būklė gera); ŠV fasado frontono timpano tapybinės polichromijos fragmentas (būklė gera); tinko tipas (būklė gera);

konstrukcijos – pamatas su tinkuoto plytų mūro cokoliu (pamatas netyrinėtas, cokolio būklė gera); plytų mūro sienos (rūsio sienos ir skliautas netyrinėti; būklė gera); funkcinė įranga – Š korpuso V laiptinės ir V korpuso R laiptinės mediniai laiptai (kitos laiptinės netyrinėtos; būklė bloga); stalių ir kiti gaminiai – langų medinės konstrukcijos ir skaidymo tipai (daugelis langų pakeisti; būklė patenkinama); Š korpuso įvažiavimo angos dviverių įsprūdinių medinių vartų varčių tipas (būklė patenkinama); V korpuso ŠR fasado, R korpuso PV fasado, įvažiavimo angos V pusės medinės dviverės įsprūdinės durys su viršlangiu, jų tipas (būklė patenkinama); laiptinių vidaus vienverčių įsprūdinių medinių durų tipas (būklė patenkinama);

grindų, laiptų pakopų danga ar dangos medžiaga – V korpuso R laiptinės, Š korpuso V laiptinės ir R korpuso V laiptinės medinių lentų grindų tipas (kitos laiptinės netyrinėtos; būklė patenkinama);

žemės ir jos paviršiaus elementai – kultūrinis sluoksnis (Vilniaus senajo miesto vieta su priemiesčiais 25504, A1610K);

artimiausios supančios aplinkos kultūrinio kraštovaizdžio autentiškumas – Vilniaus senamiesčio teritorija 16073, UIP;

**8. Kultūros paveldo objekto būklės apibūdinimas** Pastatas yra dviejų aukštų su mansarda, „U“ formos plane, stovi Užupio ir Paupio gatvių kampe, ilguoju fasadu orientuotas į Užupio gatvę(F01-04). Pirmame aukšte yra komercinės paskirties patalpos. Gatvės fasade daugelis langų pakeisti neišlaikant langų skaidymo tipo(F05). Gatvės fasado karnizas kai kuriose vietose yra paveiktas drėgmės, tinkas aprupėjęs, dažai nusilupe(F06-07). Stogo danga keraminių čerpių, stoge įrengti plokštuminiai stoglangiai(F08-09). Kamina tinkuoti. Iš Užupio gatvės yra įvažiavimo į kiemą vartai su medinėmis varčiomis(F10). Pravažiavimo danga – asfaltas(F11), perdanga plokščia(F12). Pravažiavimo sienų ir kampų tinkas aprupėjęs(F13-14). Kiamo fasadų dažai išblukę(F15-21). Fasaduose daugelis langų pakeisti neišlaikant langų skaidymo tipo. Šiaurės rytų pastato dalyje kiemo pusėje iškeltas trečias (mansardinis) aukštas(F16), prie pirmo aukšto kieme pristatytas ūkinės paskirties priestatas(F18). Stoge įrengti įvairių formų tūriniai stoglangiai(F19-20,28). Dalis stogo dangos pakeista, dalis sudūlėjusių čerpių(F19,22,28). Rytinėje kiemo dalyje į pastatą įrengti lauko laiptai yra stipriai apirę(F27). Lietaus vanduo nuo stogo nuvestas į lietaus kanalizaciją ir ant kiemo dangos(F32-34). Dalis kiemo yra asfaltuotas, didelę kiemo dalį užima žalia veja su medžiais(F35-38).

PRIDEDAMA:

9. Fotofiksacija 2015 m. 38 nuotraukos

10. Kiti dokumentai \_\_\_\_\_ lapai.

11. Kultūros paveldo objekto būklės patikrinimo data 2015-07  
(metai, mėnuo, diena)

Vyr. inž.  
(aktą įforminusio asmens pareigų pavadinimas)

\_\_\_\_\_  
(parašas)

Kęstutis Masaitis  
(vardas ir pavardė)



F1



F2



F3



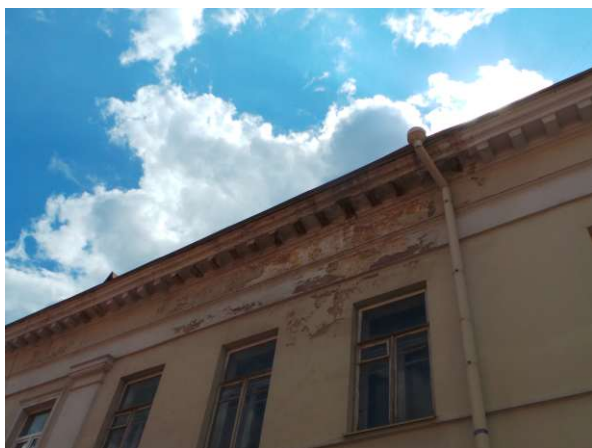
F4



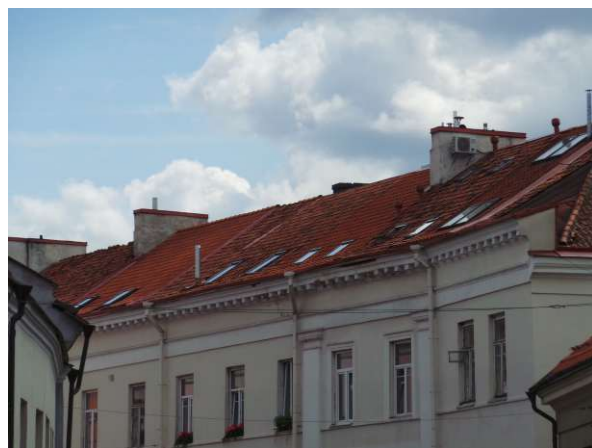
F5



F6



F7



F8



F9



F10



F11



F12



F13



F14



F15



F16



F17



F18



F19



F20



F21



F22



F23



F24



F25



F26



F27



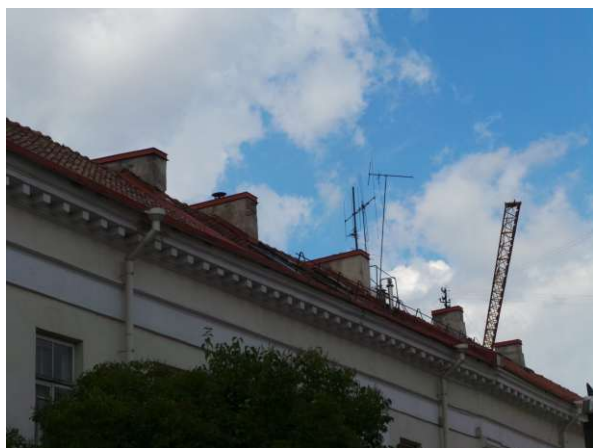
F28



F29



F30



F31



F32



F33



F34



F35



F36



F37



F38

F39

F40