

(Kultūros paveldo objekto būklės patikrinimo akto forma)

Vilniaus senamiesčio atnaujinimo agentūra  
(dokumento sudarytojo pavadinimas)

**KULTŪROS PAVELDO OBJEKTO BŪKLĖS PATIKRINIMO AKTAS**

2012-08 Nr. \_\_\_\_\_  
(data)

Vilnius  
(užpildymo vieta)

**I. BENDRIEJI KULTŪROS PAVELDO OBJEKTO DUOMENYS**

1. Pavadinimas \_\_\_\_\_ *namas* \_\_\_\_\_
2. Kultūros vertybių registro unikalus kodas \_\_\_\_\_ *677* \_\_\_\_\_
3. Adresas \_\_\_\_\_ *Didžioji g. 10* \_\_\_\_\_
4. Valdytojas \_\_\_\_\_  
(vardas, pavardė, gyv. vieta, tel. numeris/juridinio asmens pavadinimas, teisinė forma, buveinė, kodas, tel. numeris)
5. Paskelbtas ar nepaskelbtas saugomu kultūros paveldo objektu \_\_\_\_\_ *valstybės saugomas* \_\_\_\_\_
6. Ankstesnio būklės patikrinimo data ir akto numeris \_\_\_\_\_

**II. KULTŪROS PAVELDO OBJEKTO BŪKLĖS DUOMENYS**

**7. Kultūros paveldo objekto vertingosios savybės ir kiekvienos iš jų būklės apibūdinimas**

tūrinė erdvinė kompozicija – kompaktinė 2 a. su rūsiu ir pastoge (1973 m. restauruojant-pritaikant ŠV fasado Š dalyje pristatytas II a. su pastoge, P dalyje – tūriniai stoglangiai; V dalyje pristatyta rūšio patalpa; būklė gera); stogo forma – dvišlaitė (būklė gera); stogo dangos konstrukcija, dangos medžiaga ar jos tipas – čerpių dangos tipas;

išplanavimas – kapitalinių sienų tinklas (būklė gera); sienų angos, nišos – stačiakampės langų angos I-II a., stačiakampės ir arkinės durų angos I a. (būklė gera); angos rūsyje (būklė gera); plytų mūro nišos su segmentinėmis saramomis rūsyje, I a. (būklė gera); pusapskritės, stačiakampės plytų mūro nišos ŠV fasade (būklė gera); arkinė įvažiavimo anga ŠV fasade, stačiakampė su segmentine srama PR fasade (būklė gera);

PR fasado architektūrinio sprendimo visuma (būklė gera); fasadų apdaila ir puošyba – tinko medžiagos tipas ŠV fasade (būklė patenkinama);

konstrukcijos – akmens ir plytų mūro pamatas (netyrinėtas); plytų ir lauko akmenų sienos rūsyje (būklė gera); tinkuotos plytų mūro sienos I, II a. (būklė gera); tinkuotas plytų mūro kontraforsas ŠV fasado PV dalyje (būklė gera); plytų mūro cilindriniai skliautai rūsyje (Š rūšio patalpų skliautai tinkuoti); tinkuoti plytų mūro cilindriniai ir buriniai skliautai I a. Š dalyje, kryžminiai – I a. P dalyje (būklė gera); tinkuotas plytų mūro cilindrinis skliautas įvažiavime (būklė gera); medinių gegnių stogo konstrukcijų tipas (būklė gera); stalių ir kitų medžiagų gaminiai – medinių langų medžiagos ir skaidymo į 8 dalis tipas (būklė gera); dekoratyvinė iškaba iš įvairių metalų ir reljefinis kartušas PR fasade (DV 4520, Uk 15451) (būklė gera);

luby, sienų, kolonų apdaila – sienų tinko medžiagos tipas I, II a. (būklė gera);

žemės ir jos paviršiaus elementai – kultūrinis sluoksnis (Vilniaus senojo miesto vieta su priemiesčiais 25504, A1610K);

artimiausios supančios aplinkos kultūrinio kraštovaizdžio autentiškumas – Vilniaus senamiesčio teritorija 16073, UIP.

**8. Kultūros paveldo objekto būklės apibūdinimas** Pastatas susideda iš trijų korpusų, kurie stovi kieme tarp Didžiosios ir Bokšto gatvių. Šiaurinis kiemo korpusas yra trijų aukštų, pietinių fasadų orientuotas į kiemą(F01). Daugelis langų fasade yra pakeisti(F03-04). Antrame aukšte dalis langų nekeista(F02). Pirmame aukšte yra išlikusios senos durys(F05). Lietaus vanduo nuvedamas ant kiemo dangos(F06-07). Palei namą įrengti gėlynai(F08). Kiemo danga betoninės trinkelės(F09).

Rytinis korpusas atskiria du kiemus. Pastatas yra naujai suremontuotas, sutvarkytas(F10-21, F30).

Pietinis korpusas šiuo metu yra remontuojamas(F22-29).

PRIDEDAMA:

9. Fotofiksacija 2012 m. 30 nuotraukų

10. Kiti dokumentai \_\_\_\_\_ lapai.

11. Kultūros paveldo objekto būklės patikrinimo data 2012-08  
(metai, mėnuo, diena)

Vyr. inž.  
(aktą įforminusio asmens pareigų pavadinimas)

\_\_\_\_\_  
(parašas)

Kęstutis Masaitis  
(vardas ir pavardė)



F1



F2



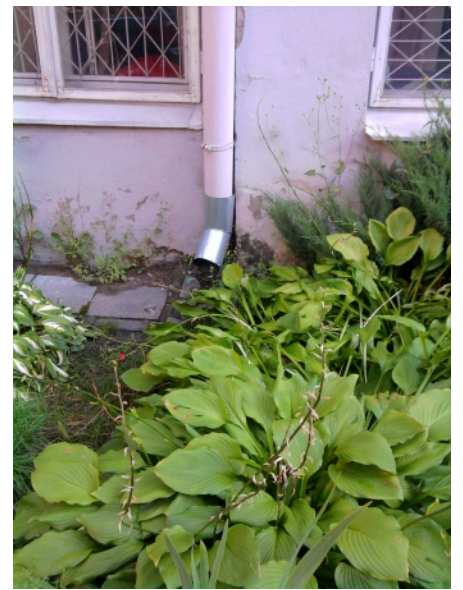
F3



F4



F5



F6



F7



F8



F9





F10



F11



F12



F13



F14



F15



F16



F17



F18





F19



F20



F21



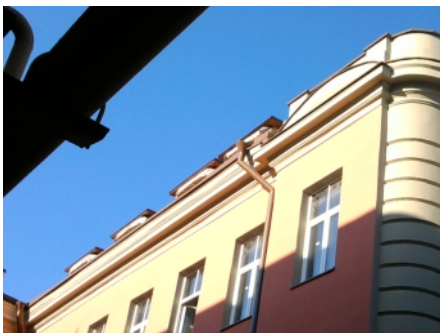
F22



F23



F24



F25



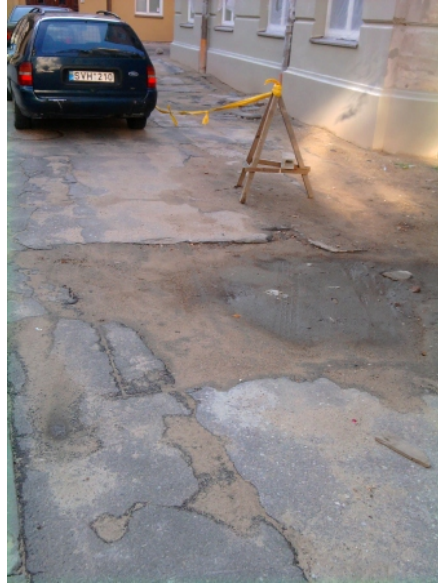
F26



F27



F28



F29



F30