

(Kultūros paveldo objekto būklės patikrinimo akto forma)

Vilniaus senamiesčio atnaujinimo agentūra

(dokumento sudarytojo pavadinimas)

**KULTŪROS PAVELDO OBJEKTO BŪKLĖS PATIKRINIMO AKTAS**

2012-04 Nr. \_\_\_\_\_

(data)

Vilnius

(užpildymo vieta)

**I. BENDRIEJI KULTŪROS PAVELDO OBJEKTO DUOMENYS**

1. Pavadinimas \_\_\_\_\_ *namas* \_\_\_\_\_
2. Kultūros vertybių registro unikalus kodas \_\_\_\_\_ *15966* \_\_\_\_\_
3. Adresas \_\_\_\_\_ *Didžioji g. 5* \_\_\_\_\_
4. Valdytojas \_\_\_\_\_  
(vardas, pavardė, gyv. vieta, tel. numeris/juridinio asmens pavadinimas, teisinė forma, buveinė, kodas, tel. numeris)
5. Paskelbtas ar nepaskelbtas saugomu kultūros paveldo objektu \_\_\_\_\_ *valstybės saugomas* \_\_\_\_\_
6. Ankstesnio būklės patikrinimo data ir akto numeris \_\_\_\_\_

**II. KULTŪROS PAVELDO OBJEKTO BŪKLĖS DUOMENYS**

- 7. Kultūros paveldo objekto vertingosios savybės ir kiekvienos iš jų būklės apibūdinimas**  
tūris – pusiau uždaras, netaisyklingo U raidės formos plano su stačiakampio plano PV korpusu, 3 a. su rūsiu (1998 m. rekonstrukcijos metu nugriautos buv. ŠV korpuso liekanos, pastogėje įrengtos patalpos); stogo forma – ŠR korpuso vienšlaitė PR korpuso dvišlaitė ir jo PR fasado rizalitu trišlaitė (1993 m. PR korpuso stogas sudegė, 1998 m. rekonstrukcijos metu buvo atstatytas, įrengtas PV fasado rizalito trišlaitis stogas ir plokštuminiai stoglangiai, PV korpuso stogas paaukštintas, pastogėje įrengtos patalpos, įrengti tūriniai stoglangiai, ŠR korpusė įrengti plokštuminiai stoglangiai); stogo dangos medžiaga ar jos tipas – molio čerpių dangos tipas (1998 m. čerpės keistos; būklė gera);  
išplanavimas – kapitalinių sienų tinklas (rekonstrukcijų metu vidaus išplanavimas iš dalies pakeistas; būklė patenkinama); sienų angos – stačiakampės langų ir durų angos (PR fasado I a. vitrinų autentiškumui nustatyti neužtenka duomenų, ŠR korpuso PV fasado I a. dalis angų pakeista, 1998 m. rekonstrukcijos metu PV korpuso ŠR fasado I a. atkurtos dvi stačiakampės langų angos: su pusapskrite ir segmentine saramomis, įrengta rūšio lango anga, ŠR korpuso PV fasado I a. atkurta viena lango anga; būklė gera); įvažiavimo angos ŠR pusės niša su segmentine sarama (1998 m. ŠR korpuso ŠV fasade niša su pleištinė sarama užmūryta; būklė gera); rūšio patalpų angos ir nišos su segmentinėmis bei pusapskritėmis saramomis (būklė gera); II a. patalpų Nr. 5 ir 6 stačiakampės nišos (būklė gera); I a. PV korpuso V patalpos, II a. patalpų Nr. 2, 8 ir III a. patalpos Nr. 115 nišos su segmentinėmis saramomis (būklė gera);  
fasadų architektūrinis sprendimas – PR korpuso PR ir ŠV fasadų II-III a. architektūrinio sprendimo visuma (I a. angų autentiškumui nustatyti neužtenka duomenų; būklė gera); fasadų architektūros tūrinės detalės – PR korpuso ŠV fasado stačiakampio plano su nusklembtais kampais rizalitas (būklė gera); fasadų apdaila ir puošyba – tinko tipas (1998 m. rekonstrukcijos metu pastatas pertinkuotas; būklė patenkinama); įvažiavimo angos ŠR pusės pleištinės ir segmentinės saramos (būklė gera);  
konstrukcijos – pamatas su tinkuoto plytų mūro cokoliu (pamatas netyrinėtas, cokolio būklė gera); plytų mūro sienos (būklė gera); rūšių plytų ir akmenų mūro sienos (būklė gera); rūšių plytų mūro cilindriniai skliautai (būklė gera); įvažiavimo angos ŠV dalies plytų mūro cilindrinis skliautas (būklė gera); funkcinė įranga – visų korpusų laiptinių vietos (ŠR ir PV korpusų laiptai pakeisti, PR korpuso

laiptų autentiškumui nustatyti neužtenka duomenų; būklė gera); stalių ir kiti gaminiai – langų skaidymo tipai (visi langai pakeisti; būklė gera); II a. patalpos Nr. 3 medinės dvivėrės durys (būklė gera);

vidaus dekoras – II a. patalpų Nr. 2– 6 bei III a. patalpų Nr. 10–14 lubų ir sienų lipdyba (būklė gera); II a. patalpos Nr. 2, III a. patalpų Nr. 10, 13, 14 ir koridoriaus polichrominio dekorų fragmentai (būklė gera); PR korpuso laiptinės laiptatakio tarp II-III a. apatinės plokštumos dekoratyvinės nišos (būklė gera);

žemės ir jos paviršiaus elementai – kultūrinis sluoksnis (Vilniaus senojo miesto vieta su priemiesčiais 25504, A1610K);

artimiausios supančios aplinkos kultūrinio kraštovaizdžio autentiškumas – Vilniaus senamiesčio teritorija 16073, UIP;

**8. Kultūros paveldo objekto būklės apibūdinimas** Pastatas yra trijų aukštų, fasadai visiškai sutvarkyti(F01). Prie gatvės pirmame aukšte įrengtos komercinės paskirties patalpos(F02-03). Pravažiavimo angoje įrengti metaliniai azūriniai vartai(F04). Pravažiavimo danga betoninės trinkelės(F05), perdanga plokščia betoninė(F06). Pravažiavime atidengta dalis seno mūro(F07). Kiemo fasadai sutvarkyti(F08-10, F13). Ant stogo įrengti tūriniai ir plokštuminiai stoglangiai(F08-12). Vakarinis kiemo fasadas netinkuotas(F14). Kiemo danga betoninės trinkelės(F15). Stogo danga keraminės čerpės. Lietaus vanduo nuvestas į lietaus vandens surinkimo kanalizaciją(F16)

PRIDEDAMA:

9. Fotofiksacija 2012 m. 16 nuotraukų

10. Kiti dokumentai \_\_\_\_\_ lapai.

11. Kultūros paveldo objekto būklės patikrinimo data 2012-04  
(metai, mėnuo, diena)

Vyr. inž.  
(aktą įforminusio asmens pareigų pavadinimas)

\_\_\_\_\_  
(parašas)

Kęstutis Masaitis  
(vardas ir pavardė)



F1



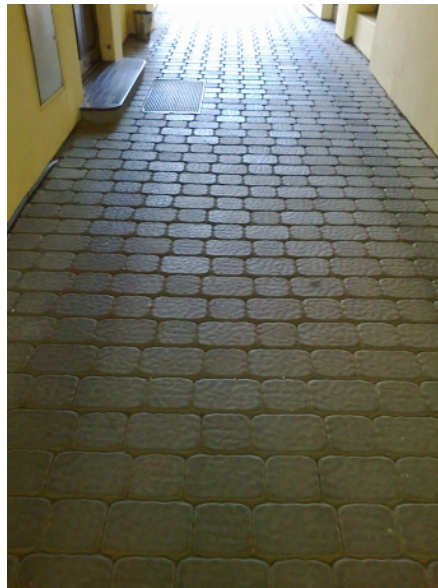
F2



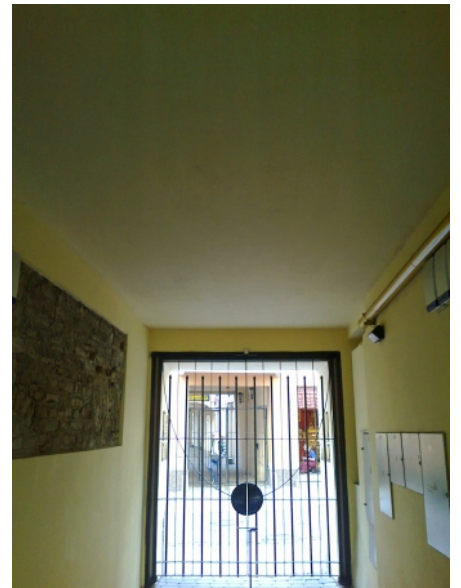
F3



F4



F5



F6



F7



F8



F9





F10



F11



F12



F13



F14



F15



F16