

(Kultūros paveldo objekto būklės patikrinimo akto forma)

Vilniaus senamiesčio atnaujinimo agentūra

(dokumento sudarytojo pavadinimas)

KULTŪROS PAVELDO OBJEKTO BŪKLĖS PATIKRINIMO AKTAS

2013 – 07 Nr. _____

(data)

Vilnius

(užpildymo vieta)

I. BENDRIEJI KULTŪROS PAVELDO OBJEKTO DUOMENYS

1. Pavadinimas Pastatų komplekso, vad. Pocių rū mais, čiaurės pastatas
2. Kultūros vertybių registro unikalus kodas 10612
3. Adresas Dominikonų g. 11
4. Valdytojas _____
(vardas, pavardė, gyv. vieta, tel. numeris/juridinio asmens pavadinimas, teisinė forma, buveinė, kodas, tel. numeris)
5. Paskelbtas ar nepaskelbtas saugomu kultūros paveldo objektu valstybės saugomas
6. Ankstesnio būklės patikrinimo data ir akto numeris _____

II. KULTŪROS PAVELDO OBJEKTO BŪKLĖS DUOMENYS

7. Kultūros paveldo objekto vertingosios savybės ir kiekvienos iš jų būklės apibūdinimas:

tūrinė erdvinė kompozicija – pusiau uždaro tūrio, netaisyklingos U raidės formos plano, kuri sudaro 2 a. Š, ŠR, PV korpusai, su pastogėmis ir rūšiais (ŠR ir PV korpusai PR dalimis jungiasi su Pietų pastatu; būklė gera); stogo forma – ŠR ir PV korpusų – vienslaitė, Š korpuso ir PV korpuso PV dalies – dvislaitė (būklė gera.); stogo dangos medžiaga - molio čerpių tipas;

aukštų išplanavimas – kapitalinių sienų tinklas (II a. suplanavimas iš dalies pakeistas, pritaikant patalpas administracinei funkcijai; būklė gera); sienų angos – fasadų langų ir durų stačiakampės angos, Š korpuso Š fasado įvažiavimo į vidaus kiemą ir P fasado durų angos su segmentinėmis sraimomis, Š korpuso P fasado I-II a. su pusapskritėmis sraimomis arkados (II a. angos įstiklintos 1979 m.; būklė gera); įėjimų į rūsius su segmentinėmis sraimomis angos, I-II a. vidaus durų angos (nustatant angų autentiškumą remtasi 1963 m. restauravimo projektu; būklė gera);

fasadų architektūrinis sprendimas - architektūrinio sprendimo visuma (išskyrus Š korpuso P fasado I a. niša, II a. galerijos įstiklinimą, Š fasadas nudažytas pagal 1979 m. spalvinio sprendimo projektą); fasadų architektūros tūrinės detalės - Š korpuso Š fasado tinkuoto plytų mūro portalas (būklė gera); Š korpuso P fasado plytų mūro galerija (galerijos II a. angos įstiklintos 1979 m.; būklė gera); fasadų apdaila ir puošyba – tinko tipas (būklė gera);

konstrukcijos - pamatas su tinkuotu plytų mūro cokoliu (pamatas netyrinėtas; cokolio būklė gera); rūsių akmenų ir plytų mūro sienos, I-II a. plytų mūro sienos (būklė gera); įvažiavimo į vidaus kiemą tinkuotas plytų mūro cilindrinis skliautas (būklė gera); Š korpuso I-II a. galerijos tinkuoti plytų mūro kryžminiai skliautai (būklė gera); ŠR korpuso rūšio, Š korpuso rūšio, PV korpuso rūšio tinkuoti ir netinkuoti plytų mūro cilindriniai skliautai (būklė gera); Š korpuso rūšio tinkuotas plytų mūro ant metalinių sijų vad. Akermano skliautas (būklė gera); Š korpuso I a. tinkuotas plytų mūro kryžminis skliautas (būklė gera); Š korpuso I a. tinkuoti plytų mūro cilindriniai su liunetėmis skliautai (būklė gera); ŠR korpuso I a. tinkuoti plytų mūro cilindriniai su liunetėmis skliautai (XX a. II p. patalpose įrengtos pertvaros; būklė gera); PV korpuso I a. tinkuotas plytų mūro cilindrinis su liunetėmis skliautas (būklė gera); kitos tarpaukštinės perdangos (netyrinėta); medinės gegninės stogo konstrukcijos tipas (būklė gera); funkcinė įranga - Š korpuso laiptų į II a. vieta (būklė gera); ŠR korpuso laiptų į II a. vieta (būklė

gera); stalių ir kiti gaminiai - ŠR korpuso PV fasado ir PV korpuso ŠR fasado dvišlaičiai stogeliai su metalinėmis ornamentuotomis pasparomis (būklė gera); Š korpuso Š fasado įvažiavimo į vidaus kiemą angos medinių dvivėrių įsprūdinių vartų su varteliais pėstiesiems tipas (būklė gera); įėjimų į Š korpuso II a. patalpą medinių dvivėrių įsprūdinių durų tipai (būklė gera); langų medinės konstrukcijos ir skaidymo tipas;

lubų, sienų apdaila – Š korpuso I a., II a. tinkuoti plytų mūro profiliuoti karnizai (būklė gera); Š korpuso II a. laiptinės tinko plafonas (būklė gera); Š korpuso II a. tinkuotas plytų mūro profiliuotas karnizas ir tinko plafonas (būklė gera); Š korpuso II a. durų angų tinko profiliuoti apvadai (būklė gera); PV korpuso II a. ir ŠR korpuso II a. tinkuoti plytų mūro profiliuoti karnizai (būklė gera);

faktai apie svarbias visuomenės, kultūros ir valstybės istorijos asmenybes – rūmuose 1906–1945 m. buvo įsikūręs lietuviškas knygynas, įsteigtas kultūros veikėjų Marijos Piaseckaitės–Šlapelienės (1880–1977), Jurgio Šlapelio (1876–1941) ir Elenos Brazaitytės–Trzebinskienės (1882–195?). Knygynas išleido apie 30 leidinių lietuvių kalba, prekiaavo Lietuvoje ir užsienyje išleistais leidiniais, komplektavo knygas lietuviškomis draugijoms, bibliotekoms, tiekdamo vadovėlius. Knygynne lankydavosi Gabrielė Petkevičaitė–Bitė, Lazdynų Pelėda, Juozas Tumas–Vaižgantas, Julija Beniuševičiūtė – Žymantienė–Žemaitė. 1931 m. knygyno 25 metų veiklos proga buvo surengta retų spaudinių paroda. 1933 m. dalyvavo Pabaltijo tautų knygų parodoje Prahoje.

8. Kultūros paveldo objekto būklės apibūdinimas Pastatas yra dviejų aukštų, pagrindiniu fasadu orientuotas į Dominikonų gatvę(F1). Fasade visi langai pakeisti(F2). Fasado centre yra pravažiavimas į kiemą(F3) su medinėmis varčiomis(F4-5). Abipus pravažiavimo yra vartų apsauginiai akmenys(F6). Pravažiavimo danfa betoninės trinkelės(F7), perdanga – skliautas(F8). Visikiemo fasadai sutvarkyti, langai ir durys pakeisti(F9-15). Pietvakarinio kiemo korpuso vienas fasadas yra Stiklių gatvėje(F16-17). Visi langai pakeisti(F18). Pastato stogo danga yra keraminės čerpės(F19). Lietaus vanduo nuo stogu nuvestas į lietaus kanalizaciją(F20-21). Kiemo danga – betoninės trinkelės(F22).

PRIDEDAMA:

9. Fotofiksacija 2013 m. 22 nuotraukos

10. Kiti dokumentai _____ lapai.

11. Kultūros paveldo objekto būklės patikrinimo data 2013-07
(metai, mėnuo, diena)

Vyr. inž.
(aktą įforminusio asmens pareigų pavadinimas)

(parašas)

Kęstutis Masaitis
(vardas ir pavardė)



F1



F2



F3



F4



F5



F6



F7



F8



F9



F10



F11



F12



F13



F14



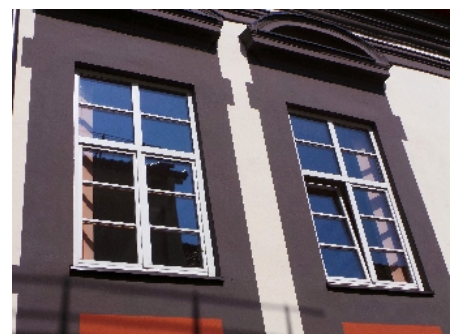
F15



F16



F17



F18



F19



F20



F21



F22