

(Kultūros paveldo objekto būklės patikrinimo akto forma)

Vilniaus senamiesčio atnaujinimo agentūra

(dokumento sudarytojo pavadinimas)

KULTŪROS PAVELDO OBJEKTO BŪKLĖS PATIKRINIMO AKTAS

2010-04 Nr. _____

(data)

Vilnius

(užpildymo vieta)

I. BENDRIEJI KULTŪROS PAVELDO OBJEKTO DUOMENYS

1. Pavadinimas Gyvenamų namų kompleksas
2. Kultūros vertybių registro unikalus kodas 668
3. Adresas Pilies g. 12, Vilnius
4. Valdytojas _____
(vardas, pavardė, gyv. vieta, tel. numeris/juridinio asmens pavadinimas, teisinė forma, buveinė, kodas, tel. numeris)
5. Paskelbtas ar nepaskelbtas saugomu kultūros paveldo objektu valstybės saugomas
6. Ankstesnio būklės patikrinimo data ir akto numeris _____

II. KULTŪROS PAVELDO OBJEKTO BŪKLĖS DUOMENYS

7. Kultūros paveldo objekto vertingosios savybės ir kiekvienos iš jų būklės apibūdinimas: Architektūrinės vertingosios savybės: Pilies gatvės fasadas su dekoro elementais, langų ir durų angomis, stogas (nuolydis, danga-keraminės čerpės, stoglangiai), rūšiai, kapitalinių sienų tinklas, skliautuoti perdenginiai.

8. Kultūros paveldo objekto būklės apibūdinimas: Pagrindinis gatvės fasadas- raudonų plytų mūro, vietomis tinkuotas. Kiemo korpuso rytinėje dalyje yra akmens mūro sienos fragmentas. Būklė gera. Pagrindinį fasadą sudaro dvi dalys- atkurti buvusių atskirų gotikinių namų fasadai (šiaurinio, stovėjusio šonu į gatvę, ir pietinio, stovėjusio galu į gatvę). Fasadų antras aukštas restauruotas, pirmas – iš dalies naujai sumūrytas (19 a. pab. buvo padarytos vitrinos). Š. dalies 2-me aukšte yra trys dideli langai su segmentinėmis arkomis, tarp jų – siauros aukštos nišelės ir mentės. P. dalies antrame aukšte yra dvi didelės nišos su segmentinėmis arkomis, nišose – po siaurus arkinius langelius. P. dalies pirmo aukšto viršuje yra plati reljefinė juosta su kryžiukais ir stulpeliais sumūrytu plytų ornamentu. Fasade išsiskiria tinkuotas barokinis vartų portalas su pravažiavimo vartais. Vartai seni, mediniai. Lietvamzdžiai nesukanalizuoti, vanduo nuleidžiamas ant šaligatvio. Stogo danga keraminės čerpės. Šiaurinėje dalyje stoge įrengti du tūriniai stoglangiai, kaminai tvarkingi. Pietinės dalies stogo danga keraminės čerpės, įrengti plokštuminiai stoglangiai į Pilies g. pusę. Kiemo pusėje stoge įrengtas tūrinis stoglangis- balkonas su aptvėrimu ir plokštuminiai stoglangis. Pravažiavimo perdanga – cilindrinis skliautas, danga – betoninės trinkelės. Kiemo danga – betoninės trinkelės. Kieme auga didelis beržas, šiaurinėje kiemo dalyje įrengtas gazonas.

PRIDEDAMA:

9. Fotofiksacija 2010 m. 19 nuotraukų

10. Kiti dokumentai _____ lapai.

11. Kultūros paveldo objekto būklės patikrinimo data 2010-04
(metai, mėnuo, diena)

Vyr. inž.

(aktą įforminusio asmens pareigų pavadinimas)

(parašas)

Kęstutis Masaitis

(vardas ir pavardė)



F1



F2



F3



F4



F5



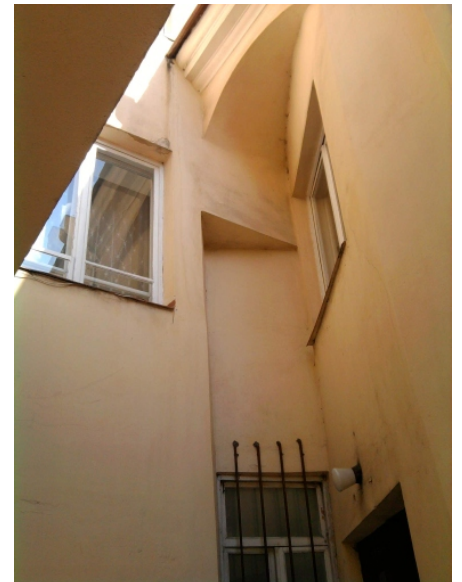
F6



F7



F8



F9



F10



F11



F12



F13



F14



F15



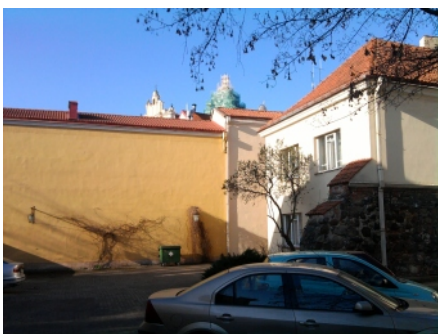
F16



F18



F19



F17