

(Kultūros paveldo objekto būklės patikrinimo akto forma)

Vilniaus miesto savivaldybės administracijos Miesto plėtros departamento

Kultūros paveldo skyrius

(dokumento sudarytojo pavadinimas)

**KULTŪROS PAVELDO OBJEKTO BŪKLĖS
PATIKRINIMO AKTAS**

2011-05- Nr. A631- (2.3.3.3-MP4)
(data)

Vilnius
(užpildymo vieta)

I. BENDRIEJI KULTŪROS PAVELDO OBJEKTO DUOMENYS

1. Pavadinimas Bžostovskių rūmų pastatų komplekso Bžostovskių rūmai, Bžostovskių rūmų pastatų komplekso pietų oficina ir Bžostovskių rūmų pastatų komplekso pietų ofisinis priestatas
2. Kultūros vertybių registro unikalus kodas 771 ir 32791, 32792 (32790)
3. Adresas Universiteto g. 2/ Dominikonų g. 18, Vilnius
4. Valdytojas Vilniaus miesto savivaldybė
(vardas, pavardė, gyv. vieta, tel. numeris/juridinio asmens pavadinimas, teisinė forma, buveinė, kodas, tel. numeris)
5. Paskelbtas ar nepaskelbtas saugomu kultūros paveldo objektu valstybės saugomas (Bžostovskių rūmai) ir įrašyti į registrą (registriniai (pietų oficina ir jos priestatas))
6. Ankstesnio būklės patikrinimo data ir akto numeris _____

**II. KULTŪROS PAVELDO OBJEKTO BŪKLĖS
DUOMENYS**

7. Kultūros paveldo objekto vertingosios savybės ir kiekvienos iš jų būklės apibūdinimas. XVI a. sklypas, kuriame yra rūmai, priklausė vyskupo jurizdikai. Tuo metu jame buvo dvi posesijos. 1595 m. vyskupas Benediktas Vaina (1566 ? – 1615) leido Jonui Dzienickiui statyti šalia alumnato namą. Toliau į pietus stovėjo kitas namas, 1640 m. minimas kaip mūrinis. Abu namus nusipirko LDK valstybės, politikos veikėjas, diplomatas Kiprijonas Povilas Bžostovskis (1612–1688), kuriuos sujungė į vieną. 1708 m. mirus jo sūnui Konstantinui, rūmai atiteko dukrai Liudvikai Bžostovskaitėi–Vojmianienei. 1760 m. jie atiteko kunigui, LDK valstybės veikėjui, Paulavos respublikos įkūrėjui Povilui Ksaverui Bžostovskiui (1739–1827), 1772 m. rūmus nusipirko Žemaitijos pakamaris Jokūbas Ignotas Nagurskis (1734 – 1799). 1802 m., po Nagurskio mirties, rūmai buvo parduoti Oginskiams. 1823 m. rūmai priklausė grafienei Marijai de Neri Oginskienei (1788–1851). XX a. pr. kunigaikštis, Lietuvos visuomenės veikėjas Mykolas Mikalojus Oginskis (1849–1902) nuomojo rūmus miestiečiams. Nuo 1887 m. vieną 6 kambarių butą nuomojo gydytojas Vladislovas Zahorskis (1858–1927), daug rašęs apie Vilniaus architektūrą. Rūmai statyti 1669–1761–1888 m., iš dalies rekonstruoti XIX a.; statytojas Kiprijonas Povilas Bžostovskis (1612–1688), architektas Martynas Knakfusas (prieš 1742 m. – po 1821 m.), 1888 – 90 m. pagal archit. K.Maciulevičiaus projektą rūmuose padaryti pakeitimai. Pietų oficina pastatyta XIX a. I p., rekonstruota XIX a. II p. Priestatas pastatytas XIX a. I p., rekonstruotas 1888 m. pagal architekto Kiprijono Maciulevičiaus projektą. 1957 m. pagal architekto A.Purio projektą pastatai rekonstruoti. Pagal 1982 m. architektės A.Švabauskienės projektą rūmai restauruoti, nugriauti XIX a. nevertingi kiemo korpusai, dalis korpusų pritaikyti butams. Rūmuose ir pietų oficinose patalpose buvo įsikurusi vaistinė. Šiuo metu dalį patalpų užima odontologijos klinika, kitą dalį patalpų – vaistinė.

Apžiūrėtos patalpos yra rūmuose (korpusas prie gatvės) ir rūmų pietų oficinoje bei jos priestate (pietiniame kiemo korpuse). Patalpos išsidėsčiusios rūsyje, 1-ame ir 2-ame aukštuose.

Bendras vertingųjų savybių pobūdis: architektūrinis (lemiantis reikšmingumą, svarbus), istorinis (lemiantis reikšmingumą, svarbus), dailės (lemiantis reikšmingumą, svarbus).

Apžiūros metu nustatytos RŪMŲ patalpų vertingosios savybės: aukštų išplanavimas – kapitalinių sienų tinklas (išlikęs); sienų angos, nišos – pusapskričių saramų langų angos V kiemo fasade ir tarpuvartės ŠV dalyje (atstatytos per XX a. 9 deš. rekonstrukciją, išlikusios); segmentinės saramos anga tarpuvartės PV pusėje (išlikusi); stačiakampės langų ir durų angos (R – gatvės fasado I a. langų angos atstatytos per XX a. 9-o dešimtmečio rekonstrukciją; išlikusios); II a. patalpos 2-22 arkinės nišos

(išlikusios); nišos patalpų R-6, R-8, R-13, R-14, R-15, R-16, R-10, 1-16, 1-19, 1-20, 1-21, 1-18, 2-16 sienose (netyrinėta); konstrukcijos – pamatas (netyrinėtas); plytų mūro sienos (netyrinėta); tarpaukštinės perdangos (netyrinėta); rūšio patalpų R-4, R-5, R-6, R-7, R-13, R-16, R-15 plytų mūro cilindriniai skliautai (išlike); I a. patalpų 1-8, 1-9, 1-11, 1-18, 1-21 plytų mūro kryžminiai ir cilindriniai skliautai (išlike); funkcinė įranga - medinių vidaus laiptų tipas rūmų Š dalyje tapr pirmo aukšto patalpos 1-11 ir 2-37 (išlike); medinių vidaus laiptų tipas rūmų centrinėje dalyje tarp patalpų R-14 ir 1-5 (netyrinėta); stalių ir kitų medžiagų gaminiai – langų medinių konstrukcijų, skaidymo tipas ir varstymo būdas (išlike, išskyrus R – gatvės fasado I a. patalpų 1-19 ir 1-20 langus); R - gatvės fasado medinių dvivėrių įsprūdinių durų (dekoruotų apskritimo formos reljefiniais elementais) iš gatvės į patalpą 1-1 tipas (išlike); V - kiemo fasado vienvėrės iš išorės - metalinės (dekoruotos metalinėmis juostelėmis ir kniedėmis, juostelės sudaro rombinius elementus), iš vidaus - medinės durys iš kiemo į patalpą 1-11 (išlikusios); tarpuvartės medinių durų į rūšio patalpas R-7 tipas (netyrinėta); I ir II a. medinių įsprūdinių, dvivėrių ir vienvėrių vidaus durų tarp patalpų 1-1 ir 1-4, 1-4 ir 1-5, 1-5 ir tarpuvartės, 1-4 ir 1-6, 1-7 ir 1-6, 1-7 ir 1-15, 1-7 ir 1-8, 1-8 ir 1-9, 1-9 ir 1-11, 1-11 ir laiptinės, 2-37 ir laiptinės, 2-38 ir balkono, 2-28 ir 2-35, 2-28 ir 2-29, 2-26 ir 2-25, 2-25 ir 2-21, 2-23 ir 2-22, 2-22 ir 2-21, 2-22 ir 2-18, 2-18 ir 2-19, 2-19 ir 2-20, 2-18 ir 2-17, 2-17 ir 2-16, 2-16 ir 2-20, 2-16 ir 2-11 tipas (išlikusios); rūšio medinių durų tarp patalpų R-16 ir R-15, R-15 ir R-8, R-13 ir R-8 tipas (netyrinėta); I a. vidaus langų patalpose 1-6, 1-7 ir durų patalpose 1-7 mediniai profiliuoti apvadai ir įsprūdiniai angokraščiai (išlike); grindų medžiagiškumas (medinis parketas) ir piešinio tipas patalpose 2-22, 2-18, 2-17, 2-20, 2-21 (netyrinėta); lubų, sienų apdaila – II a. patalpų 2-22, 2-18, 2-17 reljefinės lubų rozetės (išlikusios); I a. patalpos 1-8 sienų tinkas su XVIII a. I p. - XIX a. pab. polichrominiu dekoru (vaizduojamas taisyklingos formos langelių karkasas su persipynusiais vijoklinių augalų motyvais; išlike); II a. patalpų 2-17, 2-18, 2-22 sienų tinkas su XVIII a. II p. polichrominiu dekoru (2-17 ir 2-18 patalpose - polichrominiai frizai su augaliniais motyvais, 2-22 - architektūrinių motyvų iliuzorinė tapyba; būklė gera; išlike); II a. patalpų 2-17, 2-18, 2-22 profiliuoti lubų apvadai (išlike); fasadų architektūros tūrinės detalės - tinkuotų plytų mūro skliautelių su metalinėmis sijomis balkonai Š rizalite (išlikęs); marmurinė paminklinė lenta su įrašu V kiemo fasado sienoje ties Š rizalitu, virš įėjimo durų į patalpą 1-11 (įrašas yra apie rūmų, oficinų statybą, savininkus; išlikusi.); vaistinės su užrašu „APOTHECA VAISTINĖ“ iškaba R gatvės fasado plokštumoje, įėjimo į patalpą 1-1 kairėje (įrengta XX a. 9-tame dešimtmetyje patalpas pritaikius vaistinei).

Apžiūros metu nustatytos pietų OFICINOS (pastatas iš dalies nugriautas ir atstatytas XX a. 9-ame dešimtmetyje) patalpų vertingosios savybės: aukštų išplanavimas – kapitalinių sienų tinklas (iš dalies pakitęs); sienų angos, nišos – ŠR fasado stačiakampės langų angos (išlikusios); konstrukcijos – pamatas (netyrinėtas, patalpos R-1 sienoje matyti rieduliniai akmenys); PV plytų mūro siena (išlikusi, patalpose 2-10 ir 2-9 yra eksponuojamas plytų mūras); ŠR plytų mūro sienos tipas (išlikęs); stalių ir kitų medžiagų gaminiai – langų medinių konstrukcijų, skaidymo tipas ir varstymo būdas (išlike, išskyrus patalpų 1-19 ir 1-20 langus). Pastato apžiūrėti iš Dominikonų g. 16 kiemo apžiūrėti nebuvo galimybės.

Apžiūros metu nustatytos pietų oficinų PRIESTATO vertingosios savybės: aukštų išplanavimas – kapitalinių sienų tinklas (išlikęs); sienų angos, nišos – stačiakampės langų ir durų angos (išlike); konstrukcijos - pamatas (netyrinėtas); plytų mūro sienos (išlikusios); perdangos (netyrinėta); stalių ir kitų medžiagų gaminiai – ŠR ir ŠV fasadų langų medinių konstrukcijų ir skaidymo tipas (išlikęs); medinių įsprūdinių durų iš patalpos 1-36 į kiemą tipas (išlikęs).

Viso rūmų pastatų komplekso vertingosios savybės nurodytos Kultūros vertybių registre (Kultūros paveldo internetiniame puslapyje <http://kvr.kpd.lt/heritage/>) ir 2009-03-31 Nekilnojamojo kultūros paveldo vertinimo tarybos akte Nr.: KPD-RM-1054.

Prieš vykdant tvarkybos darbus, atlikti fizinius ir istorinius tyrimus, tikslinti patalpų vertingąsias savybes.

8. Kultūros paveldo objekto būklės apibūdinimas Vizualiai apžiūrėjus, patalpų būklė yra nuo geros iki patenkinamos. Pro prakiurusį stogą buvo užlietos patalpos 2-22, 2-18, apgadintas polichrominis dekoras. Kai kuriose rūšio patalpose drėgsta sienos. Patalpose 1-19, 1-20, galimai pažeidžiant objekto vertingąsias savybes, langai pakeisti (plastikinės konstrukcijos).

PRIDEDAMA:

9. Fotofiksacija 78 lapai.

10. Kiti dokumentai

11. Kultūros paveldo objekto būklės patikrinimo data 2011-05-18, 2011-05-23, 2011-05-25

(metai, mėnuo, diena)

Vyriausioji specialistė

(aktą įforminusio asmens pareigų pavadinimas)

Monika Čekanauskaitė

(parašas)

(vardas ir pavardė)



Vaizdas patalpoje R-5



Vaizdas patalpoje R-5



Vaizdas patalpoje R-5



Vaizdas patalpoje R-6



Vaizdas patalpoje R-6



Vaizdas patalpoje R-7



Vaizdas patalpoje R-6



Vaizdas patalpoje R-7



Vaizdas iš patalpos R-7 į patalpą R-4



Vaizdas patalpoje R-4



Vaizdas patalpoje R-4



Vaizdas patalpoje R-4



Vaizdas patalpoje R-4



Vaizdas patalpoje R-8



Vaizdas patalpoje R-8



Vaizdas patalpoje R-12



Vaizdas patalpoje R-12



Vaizdas patalpoje R-9



Vaizdas patalpoje R-11



Vaizdas patalpoje R-8



Vaizdas patalpoje R-8



Vaizdas patalpoje R-8



Vaizdas patalpoje R-8



Vaizdas patalpoje R-8



Vaizdas patalpoje R-13



Vaizdas patalpoje R-13



Vaizdas patalpoje R-13



Vaizdas patalpoje R-13



Vaizdas patalpoje R-13



Vaizdas patalpoje R-13



Vaizdas iš patalpos R-13 į patalpą R-8



Vaizdas patalpoje R-16



Vaizdas patalpoje R-16



Vaizdas patalpoje R-16



Vaizdas patalpoje R-16



Vaizdas patalpoje R-16



Vaizdas patalpoje R-16



Vaizdas patalpoje R-16



Vaizdas patalpoje R-16



Vaizdas patalpoje R-15



Vaizdas patalpoje R-15



Vaizdas patalpoje R-15



Vaizdas patalpoje R-15



Vaizdas patalpoje R-15



Vaizdas patalpoje R-14



Vaizdas patalpoje R-8



Vaizdas iš patalpos R-8 į patalpą R-14



Vaizdas patalpoje R-14



Vaizdas patalpoje 1-5



Vaizdas patalpoje R-14



Vaizdas patalpoje 1-5



Vaizdas patalpoje 1-4



Vaizdas patalpoje 1-4



Vaizdas patalpoje 1-4



Vaizdas patalpoje R-16



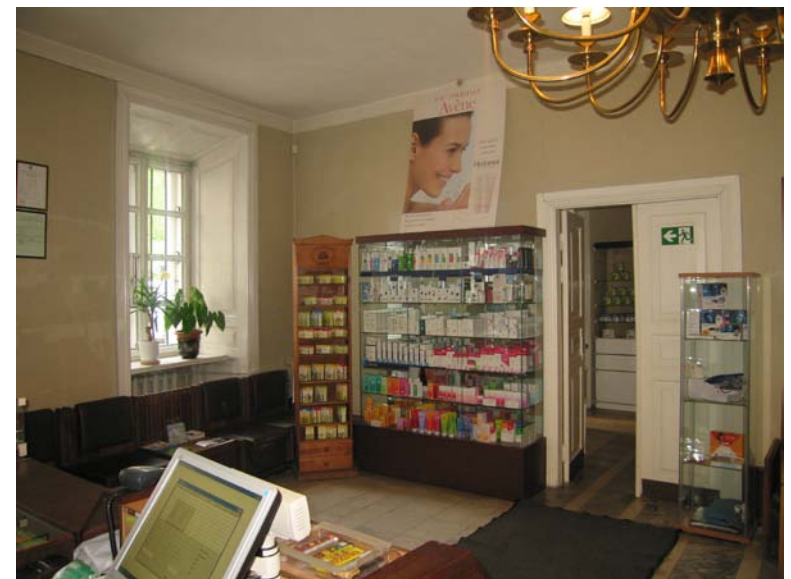
Vaizdas patalpoje 1-6



Vaizdas patalpoje 1-6



Vaizdas patalpoje 1-6



Vaizdas patalpoje 1-6



Langas patalpoje 1-6



Vaizdas patalpoje 1-6



Langas patalpoje 1-7



Langas patalpoje 1-6



Vaizdas patalpoje 1-7



Langas patalpoje 1-7



Vaizdas patalpoje 1-7



Langas patalpoje 1-7



Vaizdas patalpoje 1-8



Vaizdas patalpoje 1-8



Vaizdas patalpoje 1-8



Vaizdas patalpoje 1-8



Vaizdas patalpoje 1-8



Vaizdas patalpoje 1-8



Vaizdas patalpoje 1-8



Vaizdas patalpoje 1-8



Vaizdas patalpoje 1-11



Vaizdas patalpoje 1-11



Vaizdas patalpoje 1-11



Vaizdas patalpoje 1-9



Vaizdas patalpoje 1-11



Vaizdas patalpoje 1-10



Vaizdas patalpoje 1-11



Vaizdas patalpoje 1-10



Vaizdas patalpoje 1-15



Vaizdas patalpoje 1-15



Vaizdas iš patalpos 1-15 į patalpą 1-7



Vaizdas patalpoje 1-16



Vaizdas patalpoje 1-17



Vaizdas patalpoje 1-13



Vaizdas patalpoje 1-17



Vaizdas laiptinėje tarp patalpų 1-11 ir 2-37



Vaizdas laiptinėje tarp patalpų 1-11 ir 2-37



Vaizdas laiptinėje tarp patalpų 1-11 ir 2-37



Vaizdas patalpoje 2-37



Vaizdas patalpoje 2-28



Vaizdas patalpoje 2-38



Durys iš patalpos 2-28 į patalpą 2-35



Vaizdas patalpoje 2-38



Vaizdas patalpoje 2-35



Vaizdas patalpoje 2-35



Vaizdas patalpoje 2-29



Vaizdas patalpoje 2-39



Vaizdas patalpoje 2-28



Vaizdas patalpoje 2-26



Vaizdas patalpoje 2-27



Vaizdas patalpoje 2-26



Vaizdas patalpoje 2-27



Vaizdas patalpoje 2-31



Vaizdas patalpoje 2-28



Vaizdas patalpoje 2-31



Vaizdas patalpoje 2-31



Vaizdas patalpoje 2-30



Vaizdas patalpoje 2-30



Vaizdas patalpoje 2-32



Vaizdas patalpoje 2-32



Vaizdas patalpoje 2-32



Vaizdas patalpoje 2-33



Vaizdas patalpoje 2-33



Vaizdas patalpoje 2-33



Vaizdas patalpoje 2-30



Vaizdas patalpoje 2-25



Vaizdas iš patalpos 2-28 į patalpą 2-25



Vaizdas patalpoje 2-23



Vaizdas patalpoje 2-23



Vaizdas patalpoje 2-23



Vaizdas patalpoje 2-23



Vaizdas patalpoje 2-22



Vaizdas patalpoje 2-22



Vaizdas patalpoje 2-22



Vaizdas patalpoje 2-22



Vaizdas patalpoje 2-22



Vaizdas patalpoje 2-22



Vaizdas patalpoje 2-22



Vaizdas patalpoje 2-22



Vaizdas patalpoje 2-22



Vaizdas patalpoje 2-22



Vaizdas patalpoje 2-22



Vaizdas patalpoje 2-22



Vaizdas patalpoje 2-22



Vaizdas patalpoje 2-22



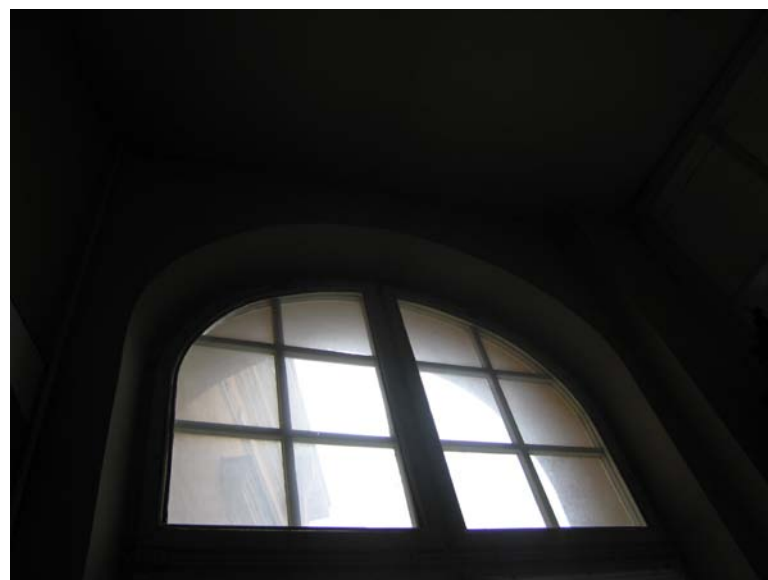
Vaizdas patalpoje 2-22



Vaizdas patalpoje 2-22



Vaizdas patalpoje 2-20



Vaizdas patalpoje 2-20



Vaizdas patalpoje 2-20



Vaizdas patalpoje 2-20



Vaizdas iš patalpos 2-20 į patalpą 2-21



Vaizdas patalpoje 2-20



Vaizdas patalpoje 2-20



Vaizdas patalpoje 2-21



Vaizdas patalpoje 2-21



Vaizdas patalpoje 2-21



Vaizdas patalpoje 2-21



Vaizdas patalpoje 2-21



Vaizdas iš laiptinės tarp patalpų 2-21 ir 1-5



Vaizdas laiptinėje tarp patalpų 2-21 ir 1-5



Vaizdas laiptinėje tarp patalpų 2-21 ir 1-5



Vaizdas laiptinėje tarp patalpų 2-21 ir 1-5



Universiteto g. fasado fragmentas



Universiteto g. fasado fragmentas



Universiteto g. fasado fragmentas



Universiteto g. fasado fragmentas. Patalpos 2-22 langai



Vaizdas patalpoje 1-1



**Iėjimo į vaistinės patalpas durys
Universiteto g. fasade**



Vaizdas patalpoje 1-1



**Universiteto g. fasado fragmentas ties
įėjimu į vaistinės patalpas**



Durys į vaistinės patalpas iš Universiteto g.



Durys į vaistinės patalpas iš Universiteto g.



Vartai į kiemą iš Universiteto g.



Vartai į kiemą iš Universiteto g.



Vartai iš kiemo į Universiteto g.



Vartai iš kiemo į Universiteto g.



Vartai iš kiemo į Universiteto g.



Vartai iš kiemo į Universiteto g.



Vartai iš kiemo į Universiteto g.



Kiemo V fasado fragmentas



Universiteto g. fasado fragmentas



Kiemo V fasado fragmentas



Universiteto g. fasado dekoru fragmentas. Nagurskių herbas portalo frontone.



Tarpuvartės vaizdas



Universiteto g. fasado dekoru fragmentas



Vaizdas tarpuvartėje ties patalpa 1-4



Vaizdas tarpuvartēje ties patalpa 1-5



Tarpuvartēs vaizdas



Tarpuvartēs vaizdas



Kiemo V fasadas



Kiemo V fasado fragmentas



Kiemo V fasado fragmentas



Kiemo V fasado fragmentas



Kiemo V fasado fragmentas



Universiteto g. fasado fragmentas



Universiteto g. fasado fragmentas



Universiteto g. fasado ir stogo fragmentas ties 2-ro a. patalpa 2-18



Vaizdas tarpuvartėje ties patalpa 1-18



Vaizdas tarpuvartėje ties patalpa 1-19



KiemoV fasado fragmentas ties patalpa 1-18



Įėjimas iš tarpuvartės į rūšio patalpą R-7



**Stogo fragmentas ties patalpomis 2-11, 2-16, 2-20, 2-19.
Vaizdas iš kiemo pusės**



Pietų oficinios ŠR fasado ir jos priestato fasado fragmentai



Pietų oficinios priestatas. ŠR fasadas



Rūmų V fasado fragmentas. Patalpos R-14 langas



Rūmų ir pietų oficinios kiemo V ir ŠR fasadų fragmentai



Pietų oficinos ŠR fasado fragmentas



Pietų oficinos ŠR fasado fragmentas



Rūmų ir pietų oficinos ŠR fasadų fragmentai



Vaizdas iš kiemo



Vaizdas patalpoje R-3



Vaizdas patalpoje R-2



Vaizdas patalpoje R-3



Vaizdas patalpoje R-2



Vaizdas patalpoje R-1



Vaizdas patalpoje R-1



Vaizdas patalpoje R-1



Vaizdas patalpoje 1-25



Vaizdas patalpoje 1-27



Vaizdas patalpoje 1-32



Vaizdas patalpoje 1-28



Vaizdas patalpoje 1-35



Vaizdas patalpoje 1-33



Vaizdas patalpoje 1-34



Vaizdas patalpoje 1-33



Vaizdas patalpoje 2-1



Vaizdas patalpoje 1-36



Vaizdas patalpoje 2-2



Vaizdas patalpoje 2-1



Vaizdas patalpoje 2-2



Vaizdas patalpoje 2-4



Vaizdas patalpoje 2-10



Vaizdas patalpoje 2-8



Vaizdas patalpoje 2-10



Vaizdas patalpoje 2-17



Vaizdas patalpoje 2-17. Sieninés tapybos fragmentas.



Vaizdas patalpoje 2-17



Vaizdas patalpoje 2-17. Sieninés tapybos fragmentas.



Vaizdas patalpoje 2-7



Vaizdas patalpoje 2-9



Vaizdas patalpoje 2-9



Vaizdas patalpoje 2-10



Vaizdas patalpoje 2-11



Vaizdas patalpoje 2-16



Vaizdas patalpoje 2-11



Vaizdas patalpoje 2-16



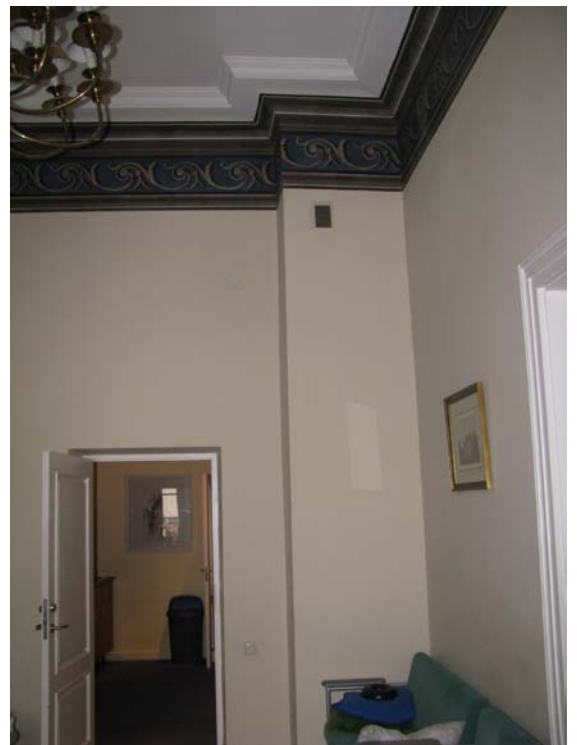
Vaizdas patalpoje 2-17



Vaizdas patalpoje 2-17



Vaizdas patalpoje 2-17



Vaizdas patalpoje 2-17



Vaizdas patalpoje 2-18



Vaizdas patalpoje 2-18



Vaizdas patalpoje 2-18



Vaizdas patalpoje 2-18



Vaizdas patalpoje 2-18. Sieninēs tapybos fragmentas



Vaizdas patalpoje 2-18



Vaizdas patalpoje 2-18



Vaizdas patalpoje 2-18



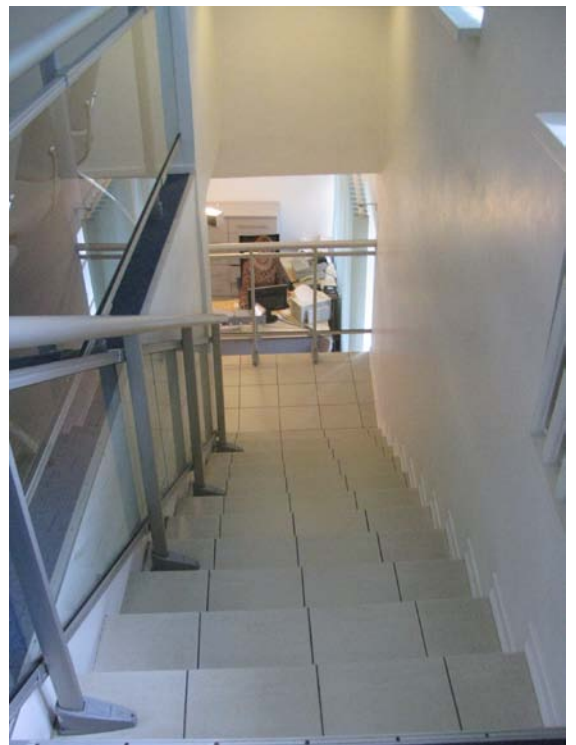
Vaizdas patalpoje 2-18



Vaizdas patalpoje 2-19



Vaizdas patalpoje 2-18



Vaizdas iš patalpos 2-10 į patalpą 1-28



Vaizdas patalpoje 1-21



Vaizdas patalpoje 1-21



Vaizdas patalpoje 1-21



Vaizdas patalpoje 1-21



Vaizdas patalpoje 1-18



Vaizdas patalpoje 1-18



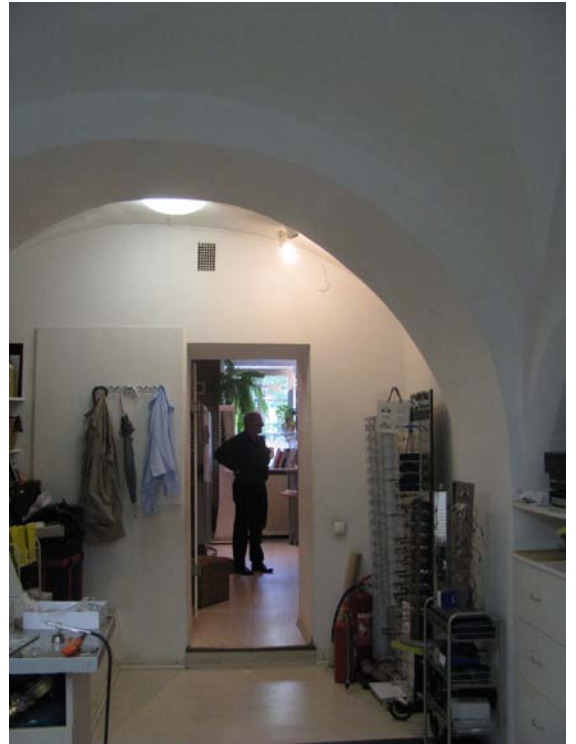
Vaizdas patalpoje 1-18



Vaizdas patalpoje 1-20



Vaizdas patalpoje 1-21



Vaizdas patalpoje 1-18



Vaizdas patalpoje 1-18



Vaizdas patalpoje 1-18



Vaizdas patalpoje 1-21



Vaizdas patalpoje 1-20



Vaizdas patalpoje 1-20



Vaizdas patalpoje 1-18



Vaizdas patalpoje 1-19



Vaizdas patalpoje 1-19



Vaizdas patalpoje 1-19



Vaizdas patalpoje 1-19



Rūmų pagrindinis fasadas. Vaizdas nuo Dominikonų g. pusės



Rūmų pagrindinio fasado fragmentas. Patalpų 1-20 ir R-5 langai



Rūmų pagrindinio fasado fragmentas ties patalpomis 1-19 ir 1-20



Rūmų pagrindinio fasado fragmentas. Patalpų 1-19 ir R-6 langai



Rūmų V fasado fragmentas. Įėjimas į patalpą 1-11



Istorinė lenta rūmų V fasade ties įėjimu į patalpą 1-11



Rūmų V fasado fragmentas. Įėjimas į patalpą 1-11



Pietų ofisinio priestato fragmentas



Vaizdas patalpoje R-19



Vaizdas iš patalpos R-20 į laiptinę



Vaizdas patalpoje R-20



Vaizdas laiptinėje iš kiemo į patalpą R-20



Vaizdas patalpoje R-20



Vaizdas patalpoje R-20



Vaizdas patalpoje R-20



Laiptų tarp 1-mo ir 2-ro aukštų patalpų vaizdas iš rūšio



Vaizdas patalpoje 1-8



Sieninės tapybos fragmentas patalpoje 1-8



Sieninės tapybos fragmentas patalpoje 1-8



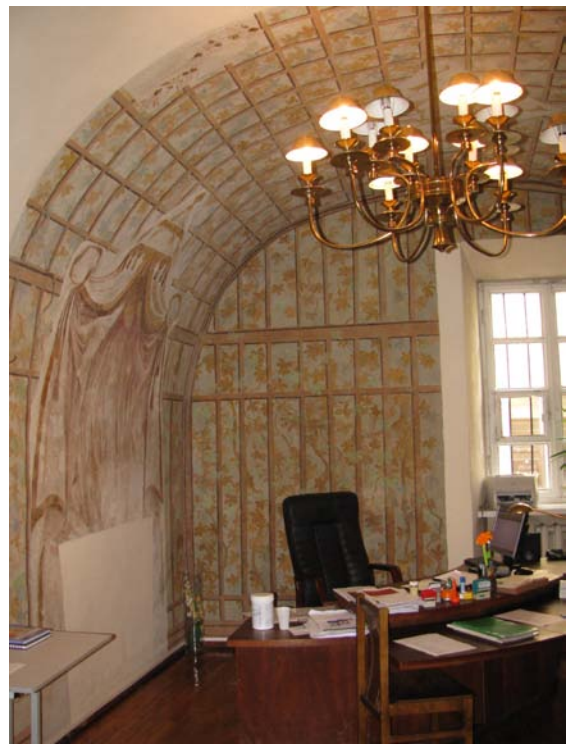
Vaizdas patalpoje 1-8



Sieninēs tapybos fragmentas patalpoje 1-8



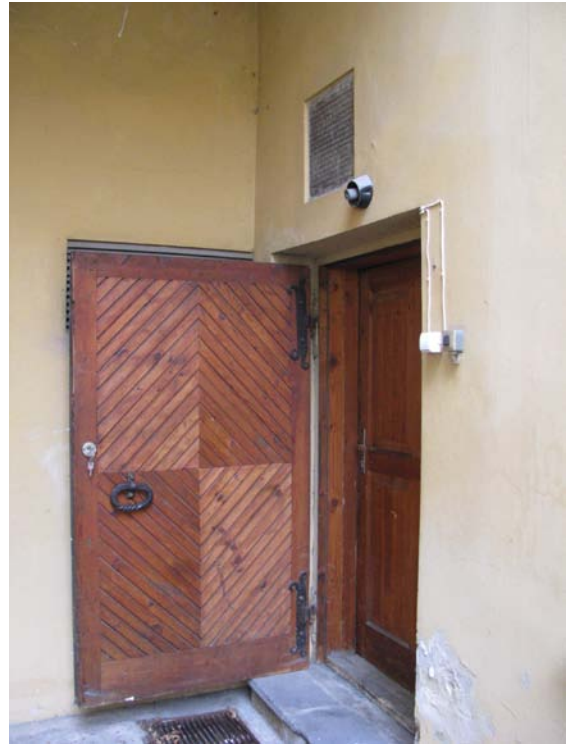
Sieninēs tapybos fragmentas patalpoje 1-8



Vaizdas patalpoje 1-8



Langas patalpoje 1-6



Durys iš kiemo į patalpą 1-11



Langas patalpoje 1-6



Universiteto g. fasado fragmentas su iškabomis



Vaistinės iškabos Universiteto g. fasade



Vaistinės iškabos Universiteto g. fasade



Vaistinės iškaba Uiversiteto g. fasade