

(Kultūros paveldo objekto būklės patikrinimo akto forma)

Vilniaus senamiesčio atnaujinimo agentūra

(dokumento sudarytojo pavadinimas)

KULTŪROS PAVELDO OBJEKTO BŪKLĖS PATIKRINIMO AKTAS

2014 – 10 Nr. _____

(data)

Vilnius

(užpildymo vieta)

I. BENDRIEJI KULTŪROS PAVELDO OBJEKTO DUOMENYS

1. Pavadinimas Julijono Janučevskio namas
2. Kultūros vertybių registro unikalus kodas 15885
3. Adresas Vilniaus g. 21
4. Valdytojas _____
(vardas, pavardė, gyv. vieta, tel. numeris/juridinio asmens pavadinimas, teisinė forma, buveinė, kodas, tel. numeris)
5. Paskelbtas ar nepaskelbtas saugomu kultūros paveldo objektu valstybės saugomas
6. Ankstesnio būklės patikrinimo data ir akto numeris _____

II. KULTŪROS PAVELDO OBJEKTO BŪKLĖS DUOMENYS

7. Kultūros paveldo objekto vertingosios savybės ir kiekvienos iš jų būklės apibūdinimas:

tūris – pusiau atviras, „U“ raidės formos plano, 4 a. su rūsiu ir pastoge, pagrindiniu R fasadu orientuotas į Vilniaus g., formuojantis ištinį perimetrinį gatvės V pusės užstatymą (2001 m. sunaikintas I a. interjeras; būklė gera); stogo forma – dvišlaitė; Š, P sparnų – vienišlaitė (būklė gera); dangos medžiaga ar jos tipas – skardos lakštų stogo dangos tipas (būklė gera); kiti stogo elementai – gelsvų plytų mūro dūmtraukių tipas (būklė gera);

aukštų išplanavimas – kapitalinių sienų tinklas (būklė gera);

fasadų architektūrinis sprendimas – fasadų architektūrinio sprendimo visuma (būklė gera); fasadų architektūros tūrinės detalės – portalas iš profiliuotų tinko apvadų su trikampių frontonu, paremtu dekoratyvinėmis pasparomis R fasade (būklė gera); balkonai R fasade (būklė gera);

konstrukcijos – betono pamatas su lauko akmenų ir plytų mūro rūšio sienomis ir plytų mūro cokoliu, dengtu tašytomis akmens plokštėmis (pamatas - netyrinėtas; rūšio sienų, cokolio būklė gera); gelsvų plytų mūro sienos (būklė gera); gelsvų plytų mūro cilindriniai skliautai su liunetėmis rūšio patalpose Nr. R-12-14 (būklė gera); medinė sijinė perdanga (netyrinėta); stogo konstrukcija (netyrinėta); funkcinė įranga – g/b laiptai su profiliuotomis spalvoto mozaikinio betono pakopomis R laiptinės patalpoje (būklė gera); stalių ir kiti gaminiai – balkonų azūrinės metalinės tvorelės R fasade (būklė gera); azūriniai metaliniai laiptų turėklai su mediniais porankiais R laiptinės patalpoje (būklė gera); langų medinių konstrukcijų ir skaidymo tipas (R fasade išlikę pavieniai langų mediniai gaminiai; būklė gera); dvivėrės medinės įsprūdinės durys su viršlangiu R fasade (būklė gera); vidaus dvivėrių medinių įsprūdinių durų tipas II-IV a. (išlikę pavieniai mediniai gaminiai; būklė patenkinama);

patalpų architektūrinės detalės – tinkuoto plytų mūro kolonos, puskolonės, piliastrai su korintiniais kapiteliais I a. R laiptinės patalpoje (būklė gera); pusapskritės nišos su kriauklės motyvo reljefiniu dekoru I-III a. R laiptų aikštelėse (būklė gera); apskritimo formos niša su reljefiniu augaliniu dekoru III a. R laiptų aikštelėje (būklė gera); reljefiniai supraportai I-III a. R laiptinės patalpoje (būklė gera); plytų mūro segmentinė sarama patalpoje Nr. 1 (būklė gera); lubų, sienų apdaila – tinko, gipso sienų, lubų lipdiniai R laiptinės patalpoje (būklė gera); sienų, lubų tinkas su XIX a. pab. polichrominiu dekoru III-IV a. R laiptinės patalpoje (būklė bloga); grindų danga – pilko mozaikinio betono grindys su raudonų ir juodų geometrinių ornamentų intarpais R laiptinės I a. patalpoje (būklė gera);

žemės ir jos paviršiaus elementai – kultūrinis sluoksnis (Vilniaus senojo miesto vieta su priemiesčiais 25504;

Artimiausios supančios aplinkos kultūrinio kraštovaizdžio autentiškumas – Vilniaus senamiesčio teritorija 16073, UIP;

Faktai apie svarbias visuomenės, kultūros ir valstybės istorijos asmenybes, kurie susiję su objektais ar vietovėmis – 1898 m. – 1913 m. šiame name gyveno projekto autorius Julijonas Januševskis (1857– po 1914) – istorizmo krypties architektas, buvęs Vilniaus, Kauno miestų inžinierius.

8. Kultūros paveldo objekto būklės apibūdinimas *Pastatas keturių aukštų, pagrindiniu fasadu orientuotas į Vilniaus gatvę(F01-02). Pirmame aukšte yra komercinės paskirties patalpos(F03-04). Gatvės fasade daugelis langų yra pakeisti(F05-06). Balkonai sutvarkyti(F07). Gatvės fasade lietaus vanduo nuvestas ant šaligatvio dangos(F08). Kiemo fasadai apleisti, dažai išblukę, langai nekeisti(F09-13). Kiemo danga – asfaltas(F14).*

PRIDEDAMA:

9. Fotofiksacija 2014 m. 14 nuotraukų

10. Kiti dokumentai _____ lapai.

11. Kultūros paveldo objekto būklės patikrinimo data 2014-10
(metai, mėnuo, diena)

Vyr. inž.
(aktą įforminusio asmens pareigų pavadinimas)

(parašas)

Kęstutis Masaitis
(vardas ir pavardė)



F1



F2



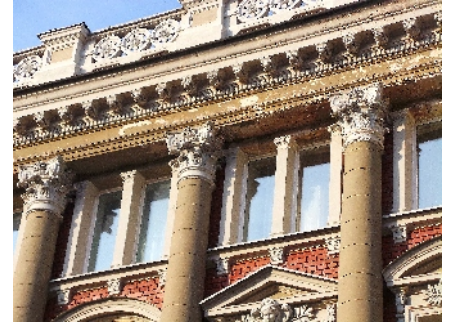
F3



F4



F5



F6



F7



F8



F9



F10



F11



F12



F13



F14